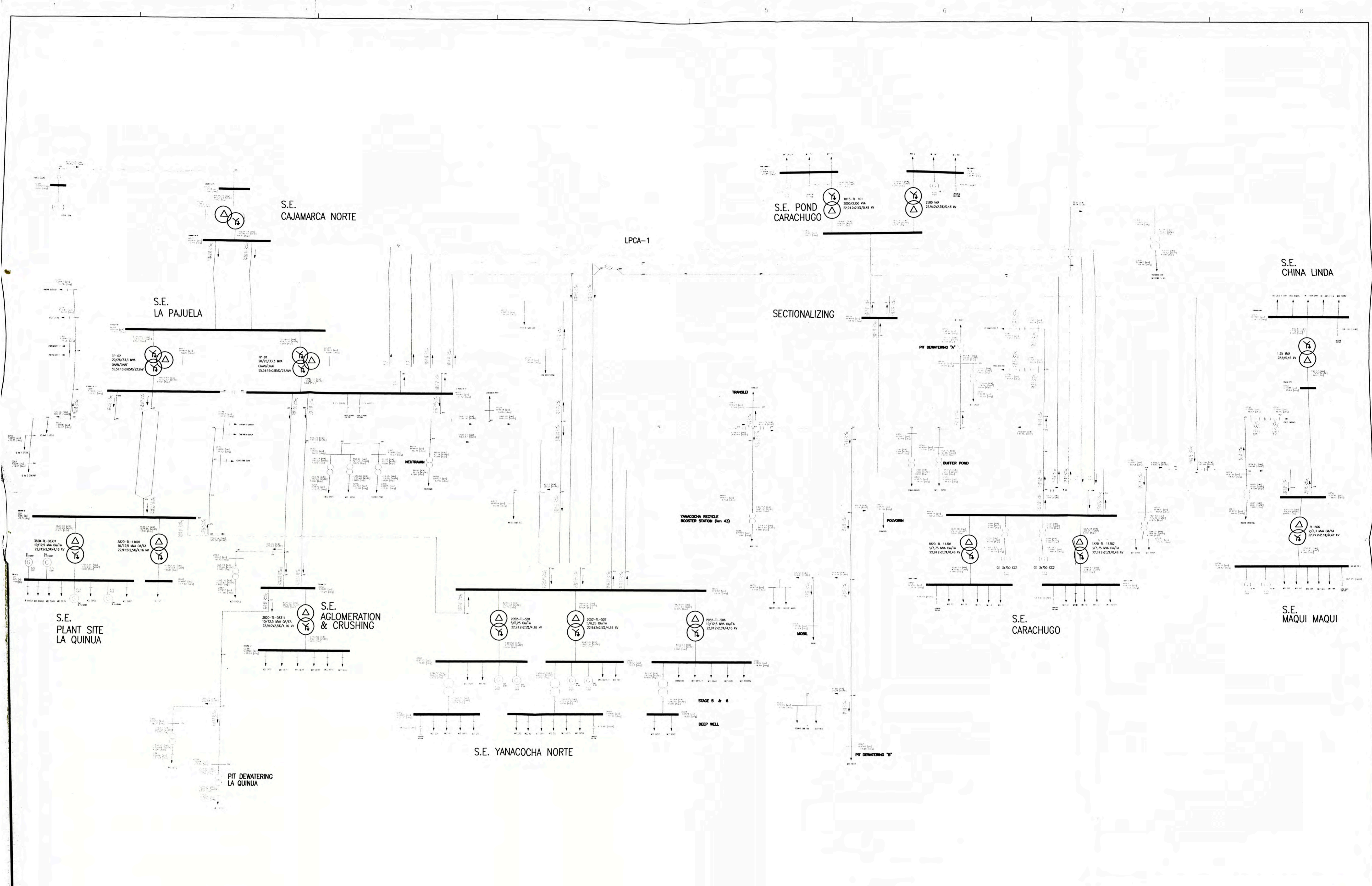

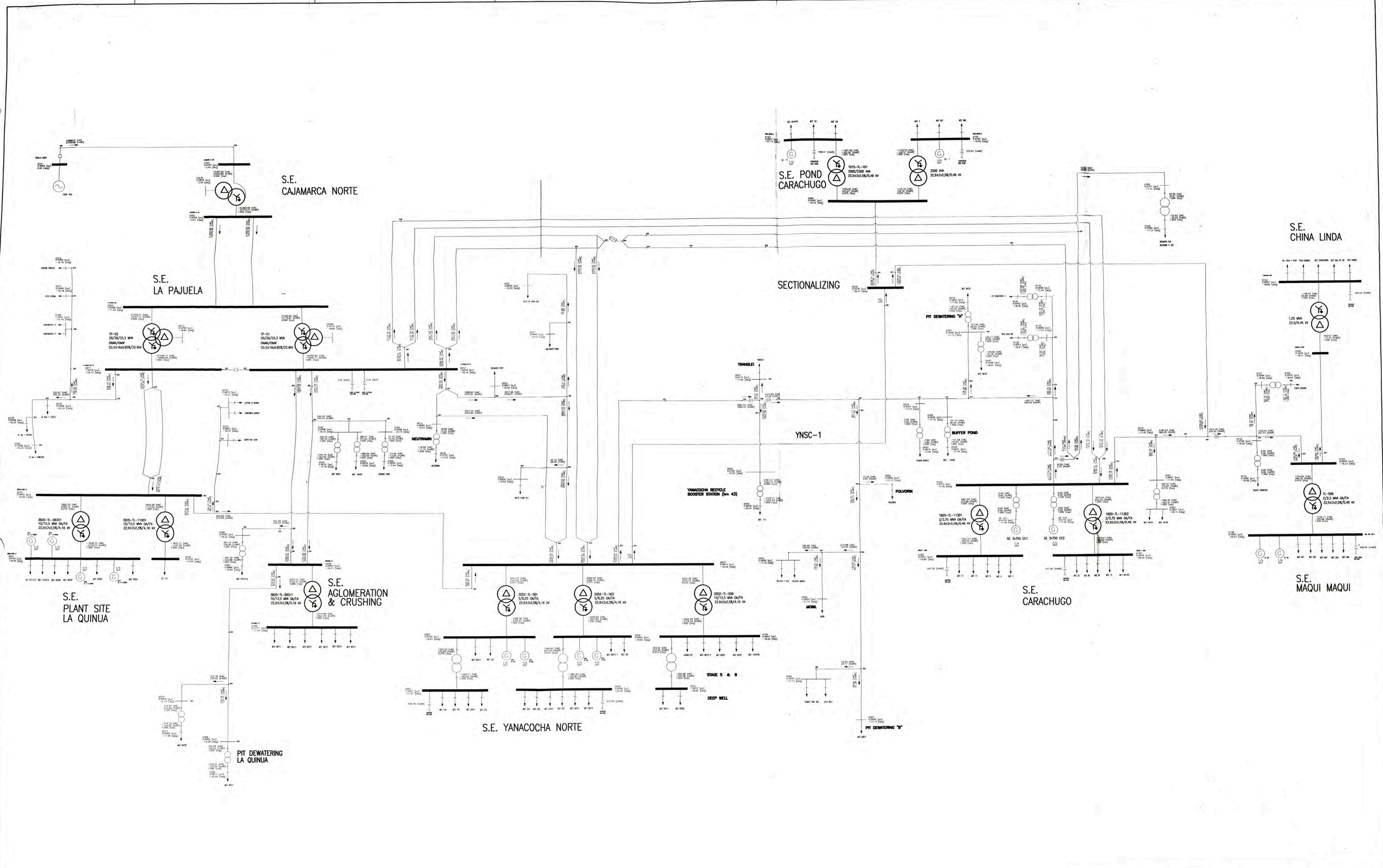

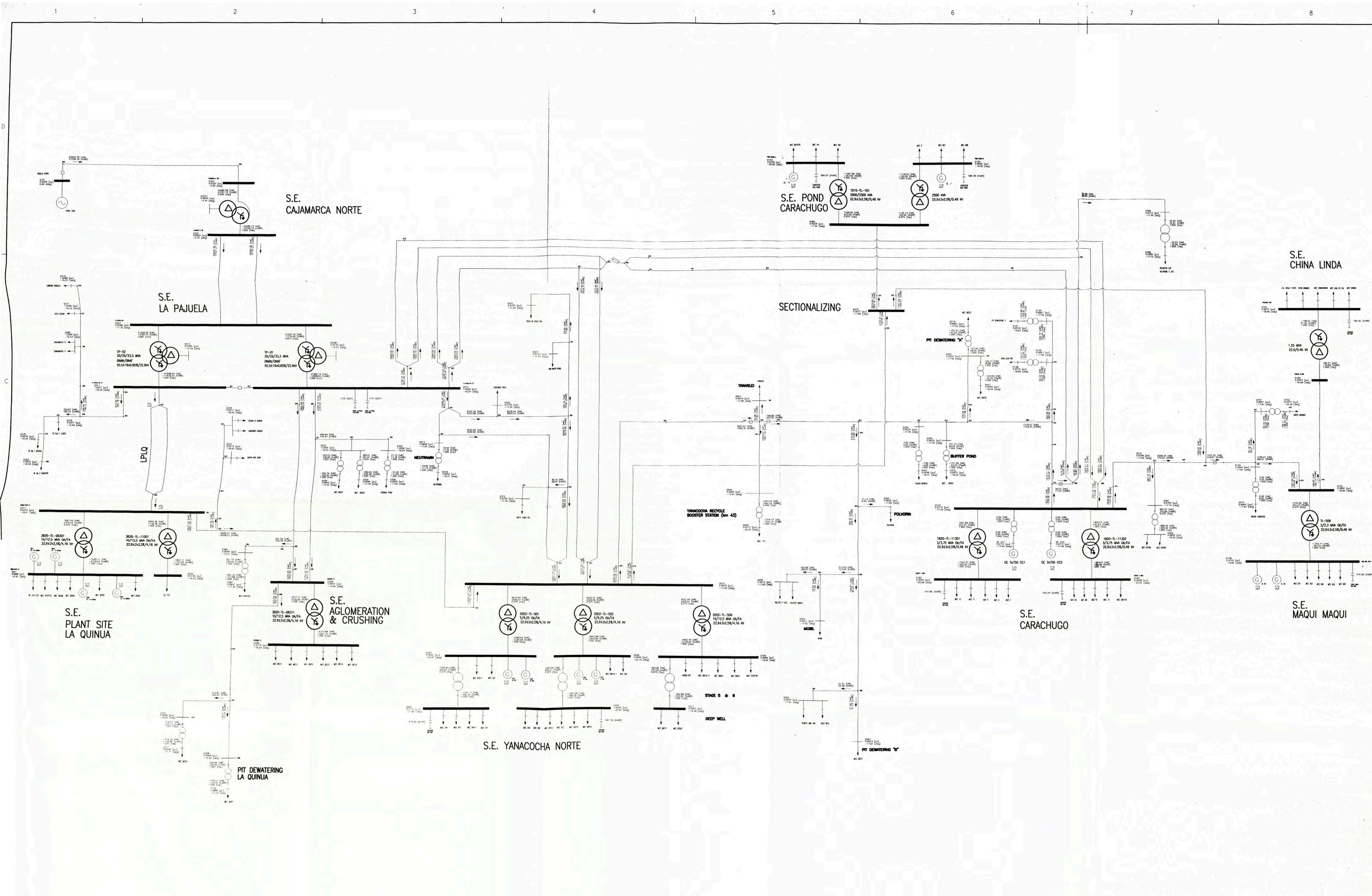
		UNIVERSIDAD NACIONAL DE INGENIERÍA FACULTAD DE INGENIERÍA ELÉCTRICA Y ELECTRÓNICA	
		PROYECTO: ESTUDIO DE COORDINACIÓN DE LA PROTECCIÓN DE MINERA YANACOAHA - 22.9 kV	ESPECIALIDAD: SISTEMA ELÉCTRICO DE PROTECCIONES
AUTOR: FRANKLIN AMADOR GARAY PANEZ	PLANO: ANÁLISIS DE FLUJO DE POTENCIA MÁXIMA DEMANDA AÑO 2003 < SIN DESCONEXIÓN DE LÍNEAS >	ESCALA: S/E	FECHA: NOVIEMBRE-2003
DESARROLLO: FAGP	ARCHIVO: YANACOAHA - 6	LAMINA: FP-MAXD-03	1 DE 1




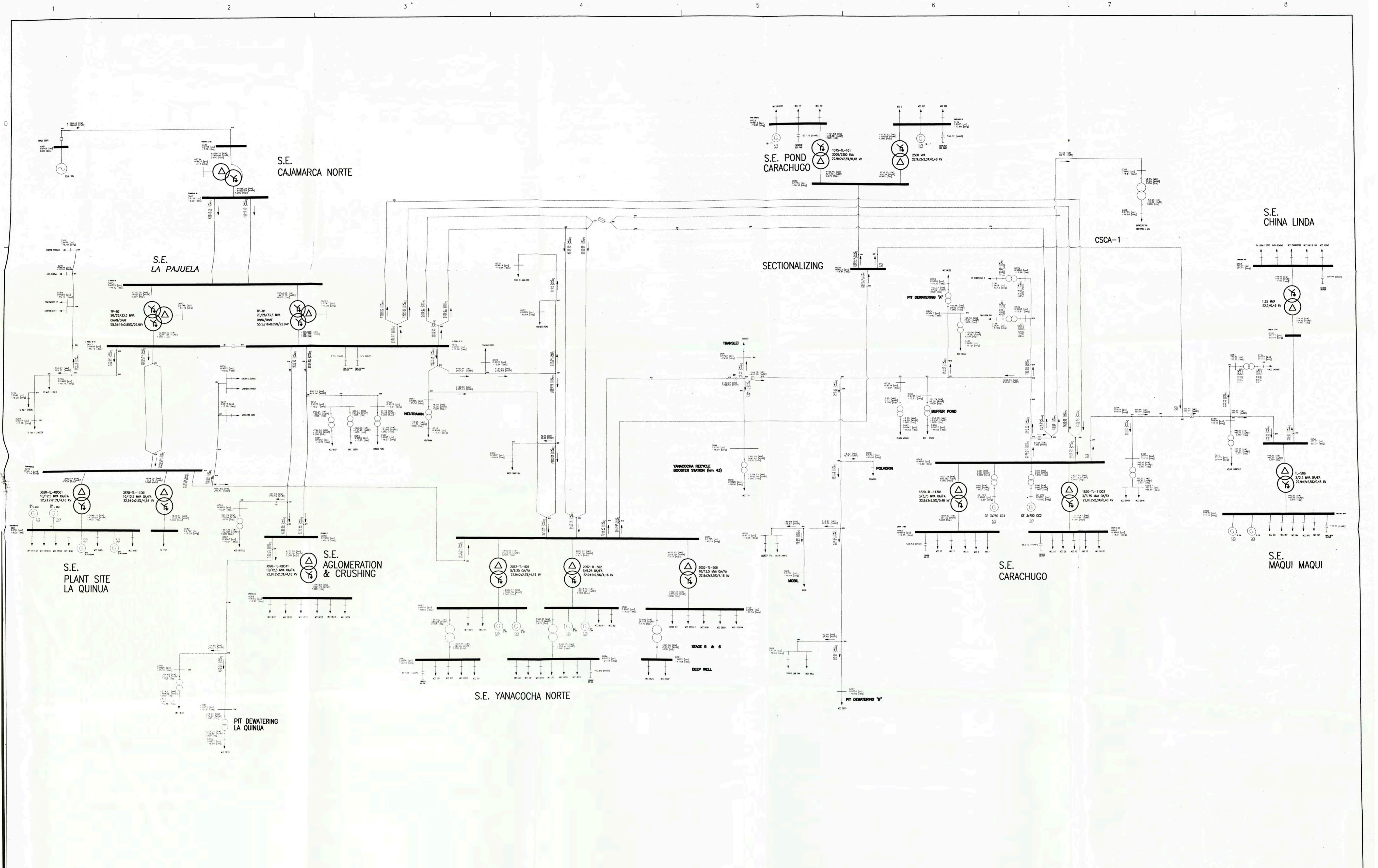
 UNIVERSIDAD NACIONAL DE INGENIERÍA FACULTAD DE INGENIERÍA ELÉCTRICA Y ELECTRÓNICA			
PROYECTO: ESTUDIO DE COORDINACIÓN DE LA PROTECCIÓN DE MINERA YANACOCHA - 22.9 kV		ESPECIALIDAD: SISTEMA ELÉCTRICO DE PROTECCIONES	
AUTOR: FRANKLIN AMADOR GARAY PANEZ		PLANO: ANÁLISIS DE FLUJO DE POTENCIA MÁXIMA DEMANDA AÑO 2003 < SIN LINEA LPCA-1 >	LÁMINA: FP-MAXD-03-C1
DESARROLLO: FAGP	ARCHIVO: YANACOCHA - 7	ESCALA: S E	FECHA: NOVIEMBRE-2003 1 DE 1




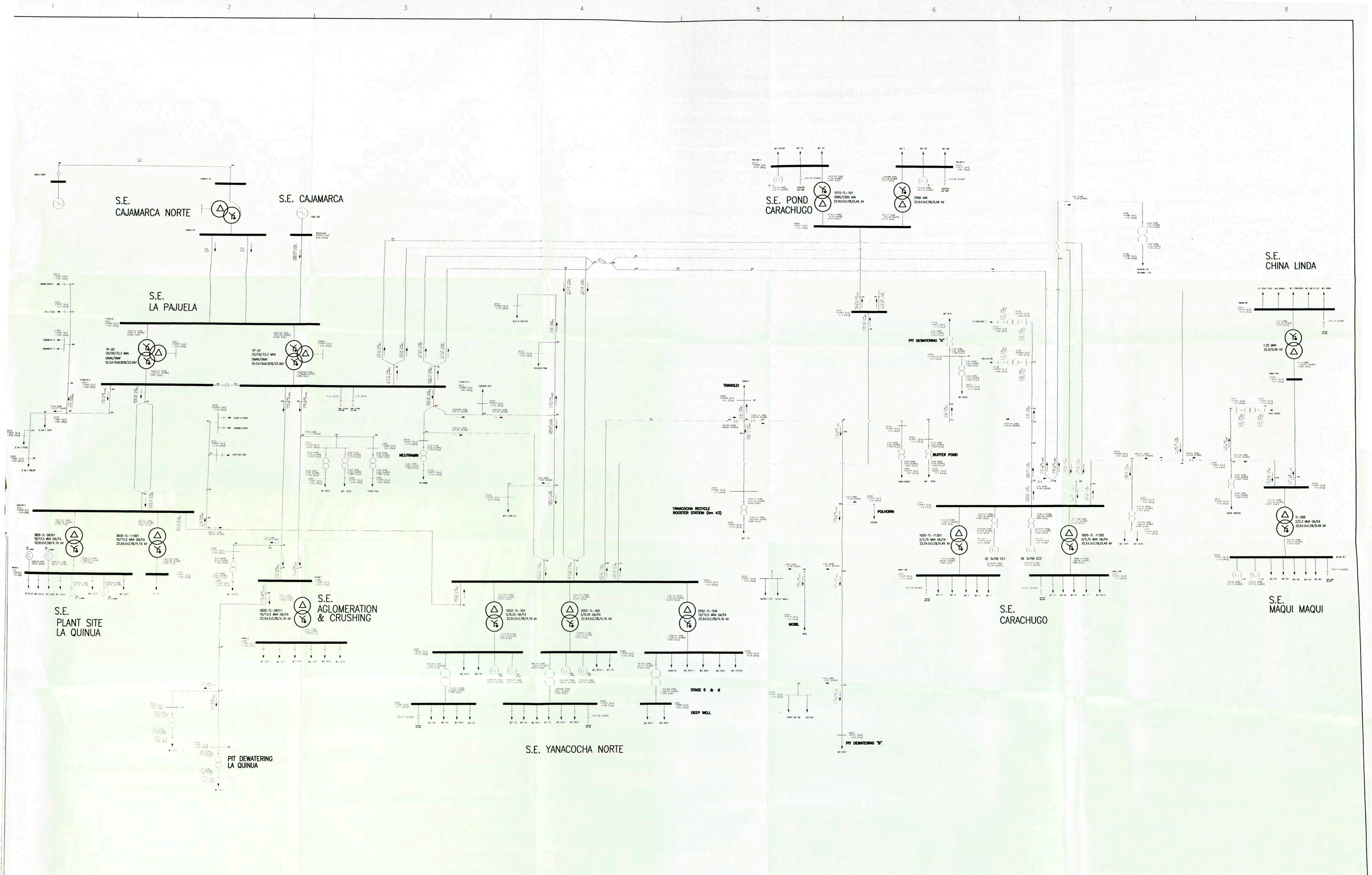
		UNIVERSIDAD NACIONAL DE INGENIERÍA	
		FACULTAD DE INGENIERÍA ELÉCTRICA Y ELECTRÓNICA	
PROYECTO: ESTUDIO DE COORDINACIÓN DE LA PROTECCIÓN DE MINERA YANACOAHA - 22.9 KV		ESPECIALIDAD: SISTEMA ELÉCTRICO DE PROTECCIONES	
AUTOR: FRANKLIN AMADOR GARAY PANEZ		PLANO: ANÁLISIS DE FLUJO DE POTENCIA MÁXIMA DEMANDA AÑO 2003 < SIN LINEA YNSC-1 >	
DESARROLLO: FAGP		LÁMINA: FP-MAXD-03-C2	
ARCHIVO: YANACOAHA - 8		ESCALA: S/E	
FECHA: NOVIEMBRE-2003		1 DE 1	

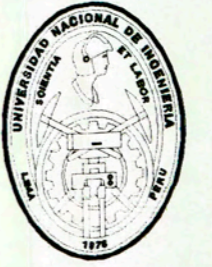


		UNIVERSIDAD NACIONAL DE INGENIERÍA FACULTAD DE INGENIERÍA ELÉCTRICA Y ELECTRÓNICA	
		PROYECTO: ESTUDIO DE COORDINACIÓN DE LA PROTECCIÓN DE MINERA YANACOCHA - 22,9 kV	ESPECIALIDAD: SISTEMA ELÉCTRICO DE PROTECCIONES
AUTOR: FRANKLIN AMADOR GARAY PANEZ	PLANO: ANÁLISIS DE FLUJO DE POTENCIA MÁXIMA DEMANDA AÑO 2003 < SIN LÍNEA LPIQ-1 >	LAMINA: FP-MAXD-03-C4	
DESARROLLO: FAGP	ARCHIVO: YANACOCHA - 10	ESCALA: S/E	FECHA: NOVIEMBRE-2003
		1 DE 1	



		UNIVERSIDAD NACIONAL DE INGENIERÍA FACULTAD DE INGENIERÍA ELÉCTRICA Y ELECTRÓNICA	
		PROYECTO: ESTUDIO DE COORDINACIÓN DE LA PROTECCIÓN DE MINERA YANACOCOA - 22.9 kV	ESPECIALIDAD: SISTEMA ELÉCTRICO DE PROTECCIONES
AUTOR: FRANKLIN AMADOR GARAY PANEZ	PLANO: ANÁLISIS DE FLUJO DE POTENCIA MÁXIMA DEMANDA AÑO 2003 - SIN LÍNEA CSCA-1 -	LAMINA: FP-MAXD-03-CS	
DESARROLLO: FAGP	ARCHIVO: YANACOCOA - 11	ESCALA: SE	FECHA: NOVIEMBRE-2003 1 DE 1



		UNIVERSIDAD NACIONAL DE INGENIERÍA FACULTAD DE INGENIERÍA ELÉCTRICA Y ELECTRÓNICA	
		PROYECTO: ESTUDIO DE COORDINACIÓN DE LA PROTECCIÓN DE MINERA YANACOCHA - 22.9 kV	ESPECIALIDAD: SISTEMA ELÉCTRICO DE PROTECCIONES
AUTOR: FRANKLIN AMADOR GARAY PANEZ	PLANO: ANÁLISIS DE FLUJO DE POTENCIA MÍNIMA DE MANDA AÑO 2003 - CON GENERACION LOCAL	LAMINA: EP-MIND-03	
DESARROLLO: EAGP	ARCHIVO: YANACOCHA - 12	ESCALA: S F	FECHA: NOVIEMBRE-2003 1 CC 1