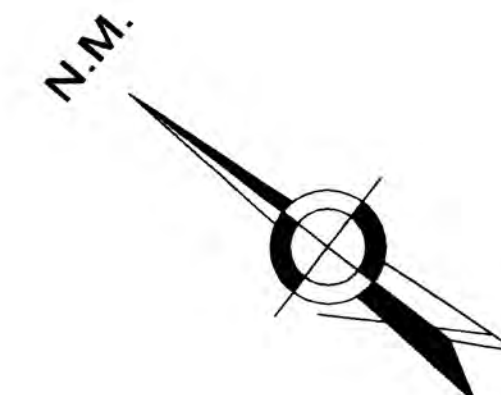
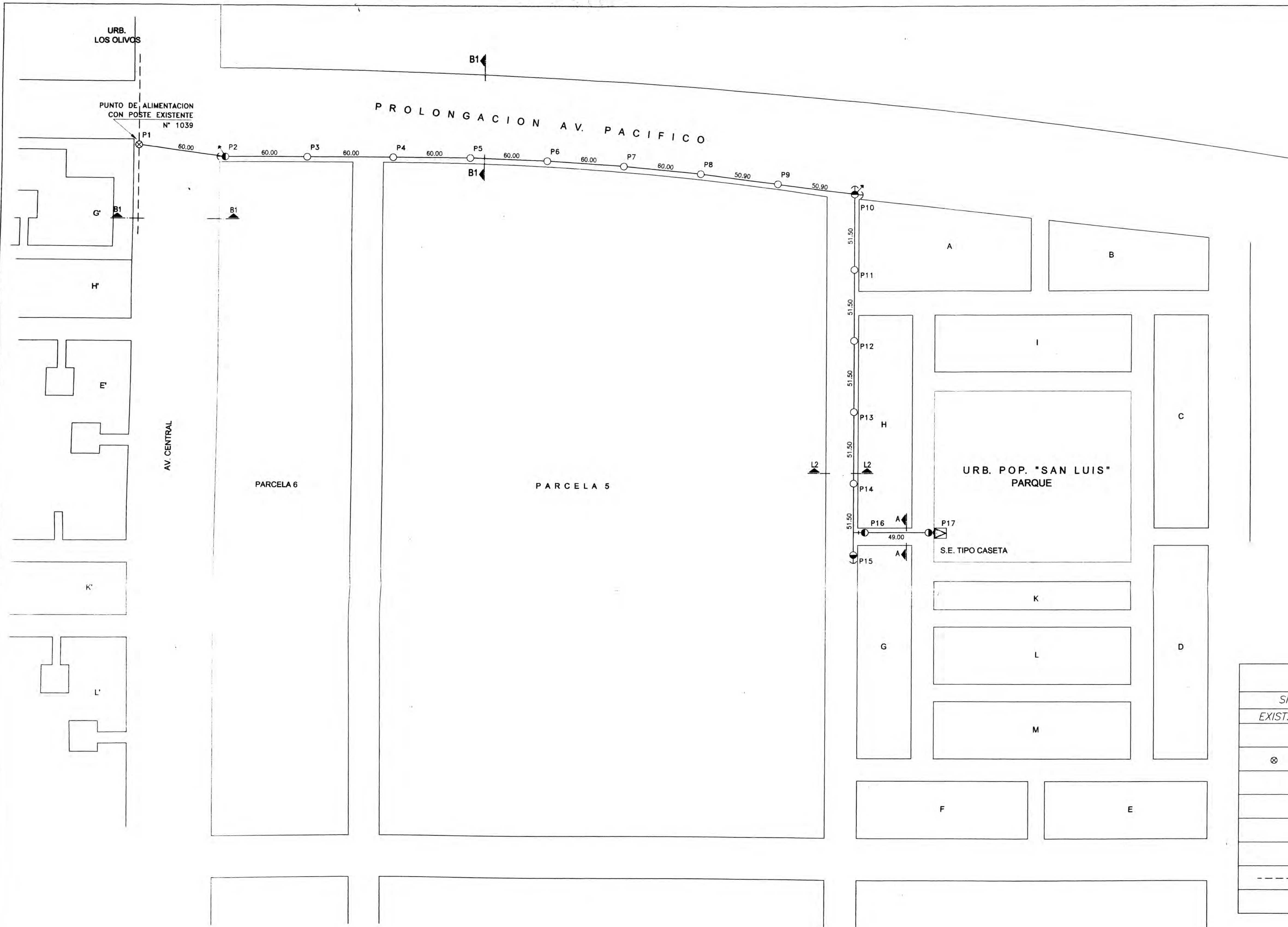


PLANO DE LOCALIZACION

DEPARTAMENTO : ANCASH
 PROVINCIA : SANTA
 DISTRITO : CHIMBOTE

UNIVERSIDAD NACIONAL DE INGENIERIA		
FAC. DE INGENIERIA ELECTRICA Y ELECTRONICA		
PROYECTO : DISEÑO DEL SUB-SISTEMA DE DISTRIBUCION PRIMARIA EN 13,2 KV Y SUB-SISTEMA DE DISTRIBUCION SECUNDARIA 380/220 V DE LA URB. POPULAR SAN LUIS-NUEVO CHIMBOTE		
ASESOR : T.P.G.	PLANO : UBICACION	FECHA : OCT. - 2001
GRADUANTE : D.C.A.		ESCALA : 1/1000
DIBUJANTE : C.R.R.		U-01

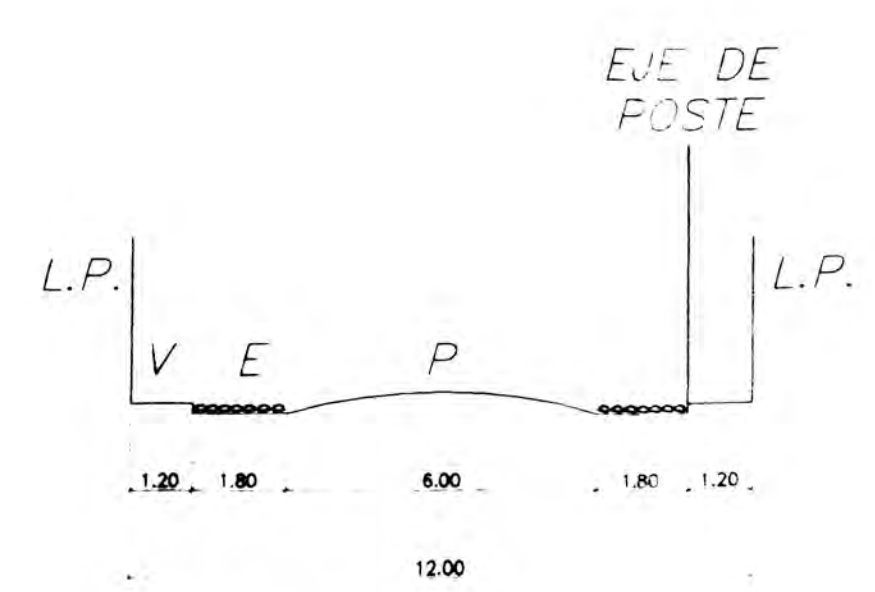


CUADRO DE POSTES

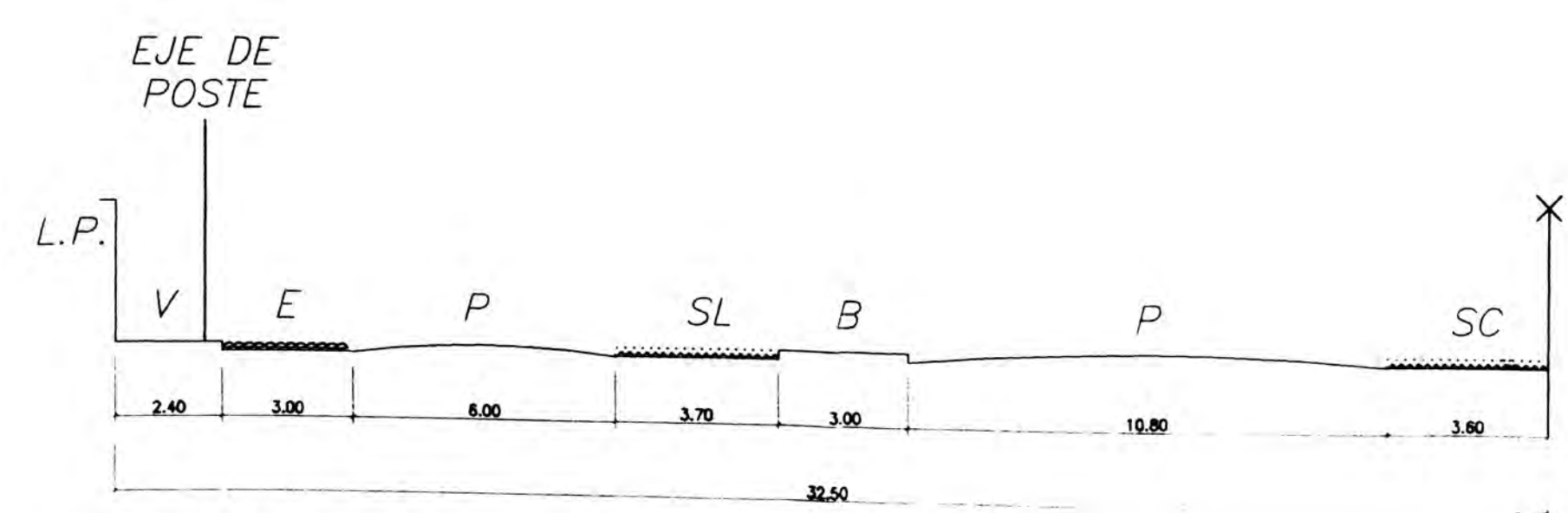
TIPO DE POSTE	N° DE POSTE	DIMENSIONES	CANT.
T1	P1	12/300 Poste Existente (Madera)	01
T2	P2	12/300	01
T3	P3-P4-P5-P6-P7 P8-P9-P11-P12 P13-P14	12/200	11
T4	P16	12/300	01
T5	P10	12/300	01
T6	P15	12/300	01
T7	P17	12/300	01
TOTAL			17

LEYENDA

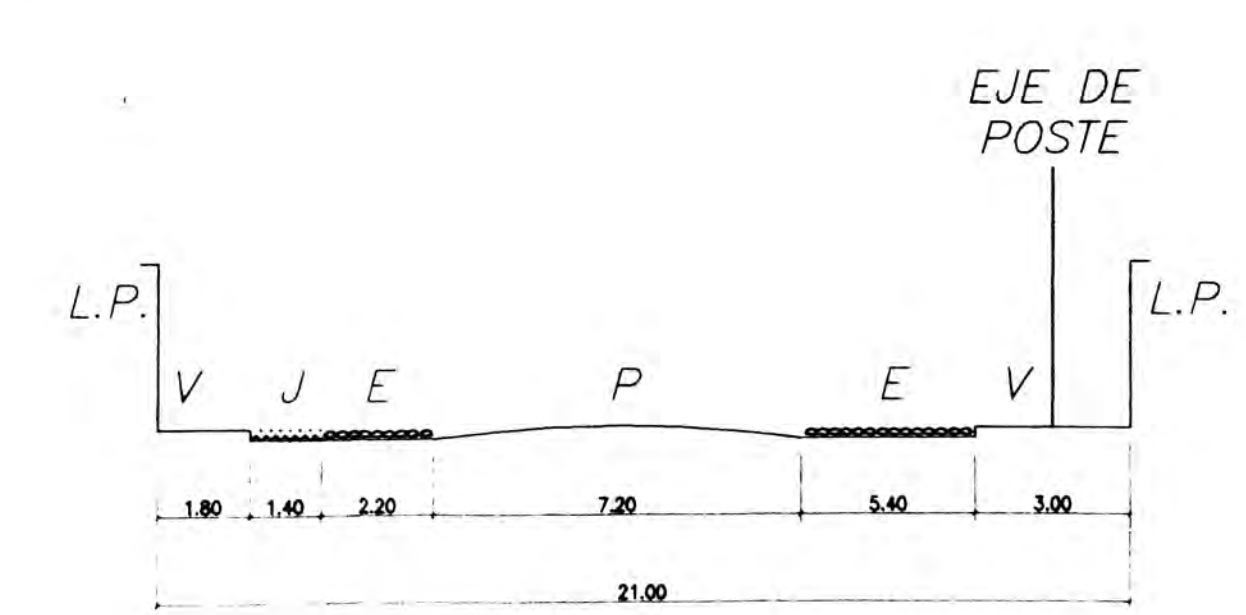
SIMBOLO		DESCRIPCION
EXIST.	PROY.	
	—	CONDUCTOR DE COBRE FORRADO PARA INTERPERIE 3x25mm ² CPI
⊗		POSTE N°1039 (MADERA CREOSOTADA)
	○	POSTE DE C.A.C. DE 12/200 Kg.
	●	POSTE DE C.A.C. DE 12/300 Kg.
	→	RETENIDA INCLINADA
	⊥	RETENIDA VERTICAL
	---	LINEA (HIDRANDINA) EN 13.2 KV
	⊠	SUBESTACION TIPO CASETA



SECCION A-A



SECCION B1-B1 Av. PROLONG. PACIFICO

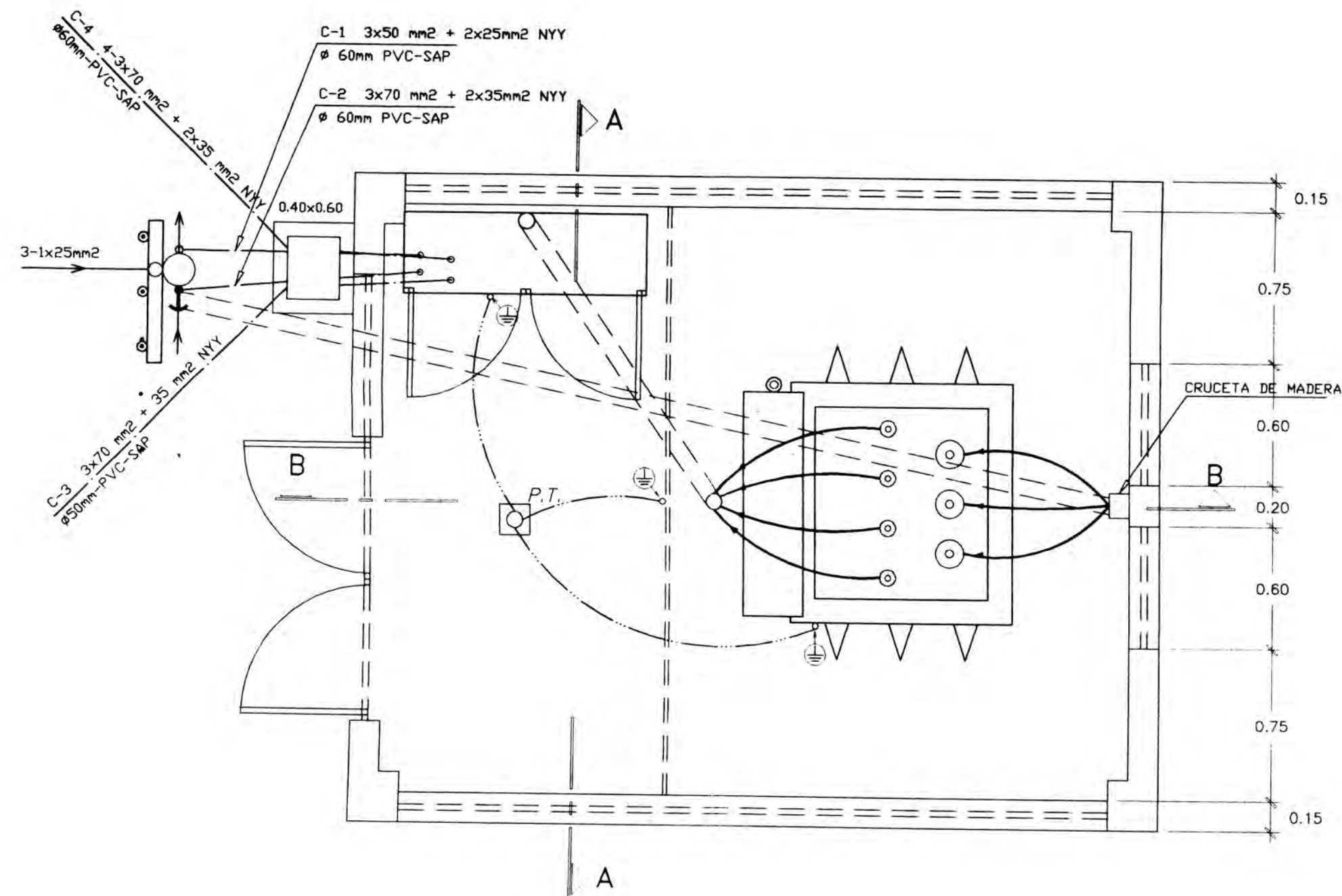


SECCION L2-L2

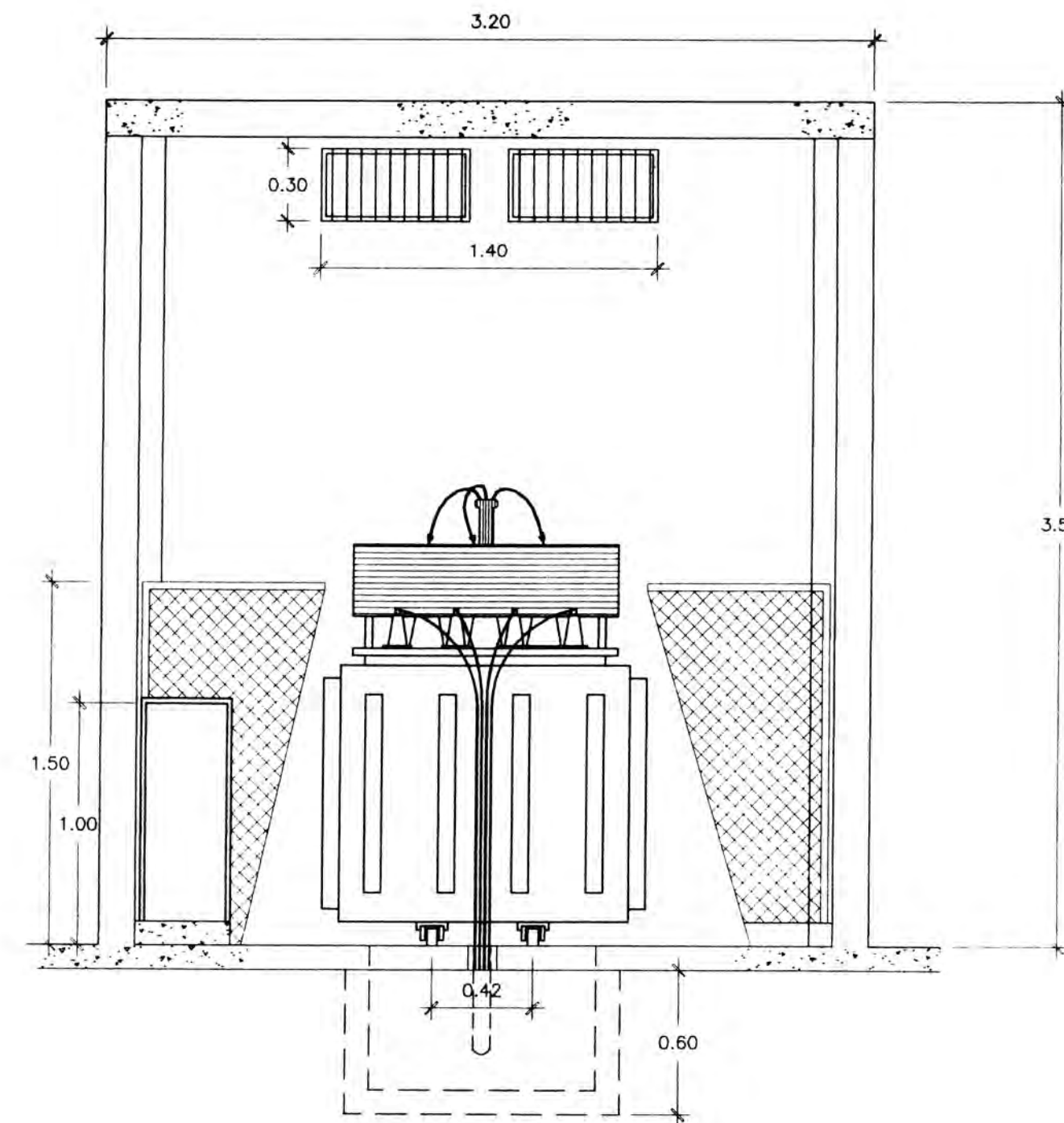
UNIVERSIDAD NACIONAL DE INGENIERIA
FAC. DE INGENIERIA ELECTRICA Y ELECTRONICA

PROYECTO :
DISEÑO DEL SUB-SISTEMA DE DISTRIBUCION PRIMARIA EN 13,2 KV Y
SUB-SISTEMA DE DISTRIBUCION SECUNDARIA 380/220 V
DE LA URB. POPULAR SAN LUIS- NUEVO CHIMBOTE

ASESOR : T.P.G.	PLANO : SUBSISTEMA DE DISTRIBUCION PRIMARIA EN 13,2 KV	FECHA : OCT. - 2001
GRADUANTE : D.C.A.		ESCALA : 1/1500
DIBUJANTE : C.R.R.		RP-01/02



PLANTA
 ESC: 1/25



CORTE A-A
 ESC: 1/25

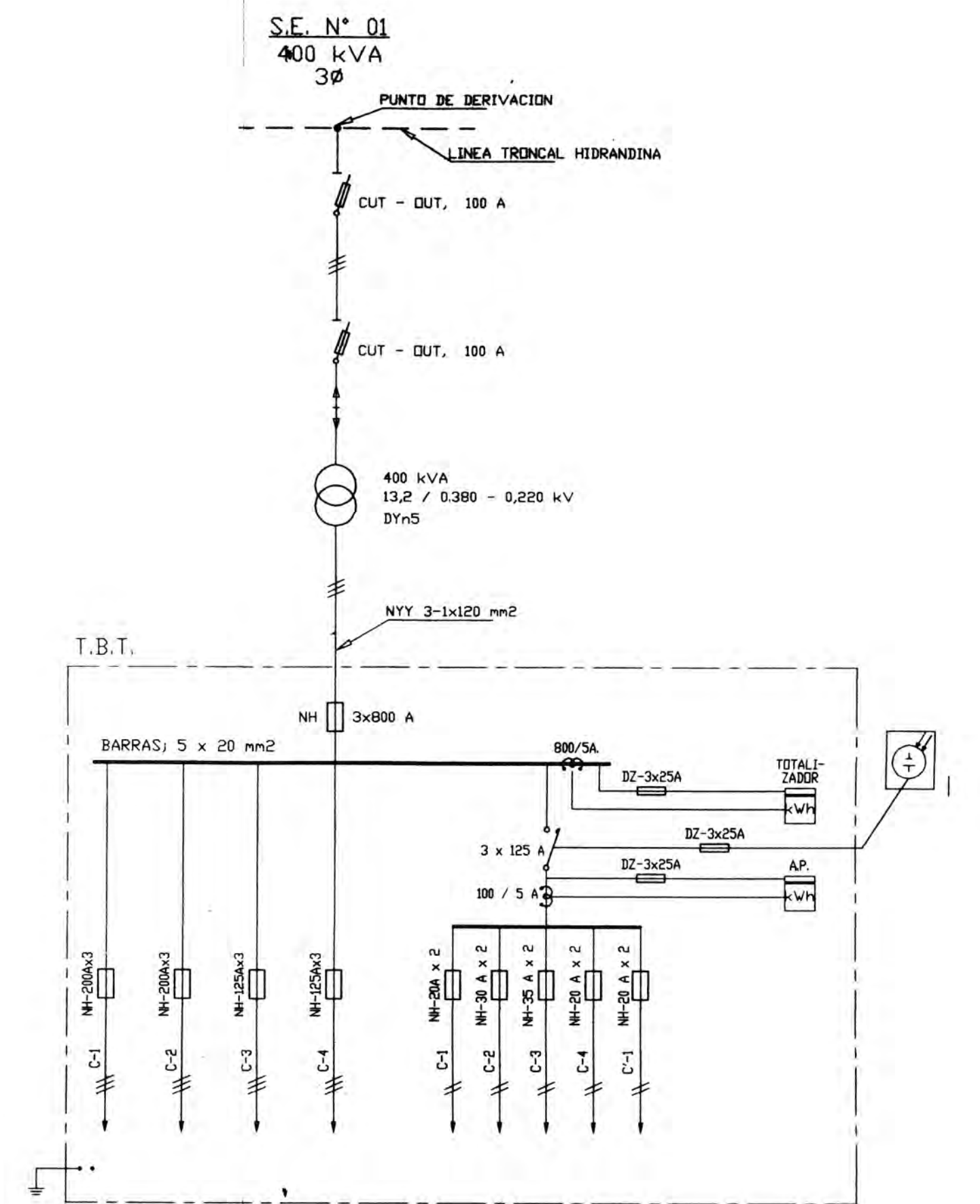
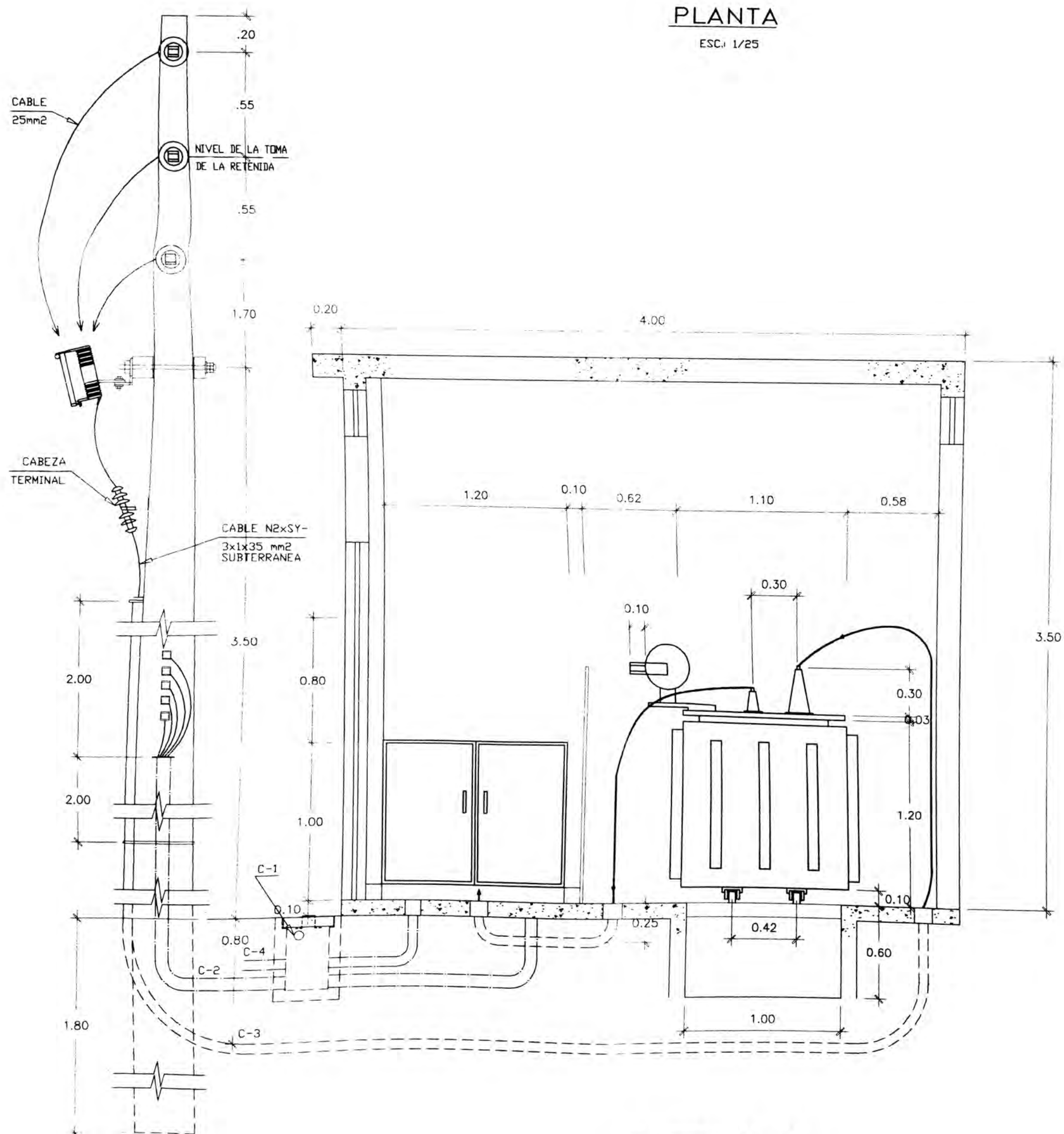
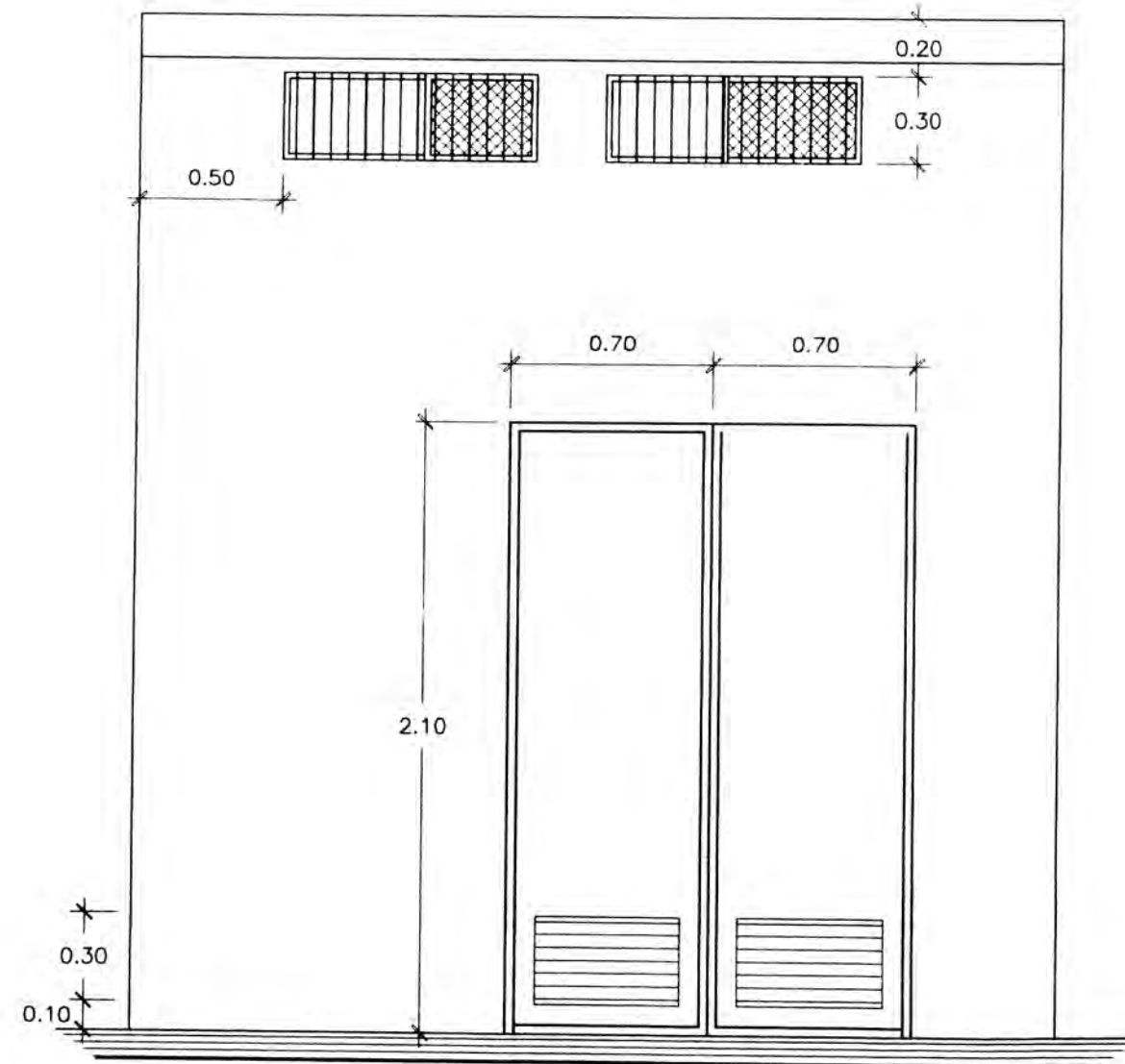


DIAGRAMA UNIFILAR



CORTE B-B
 ESC: 1/25



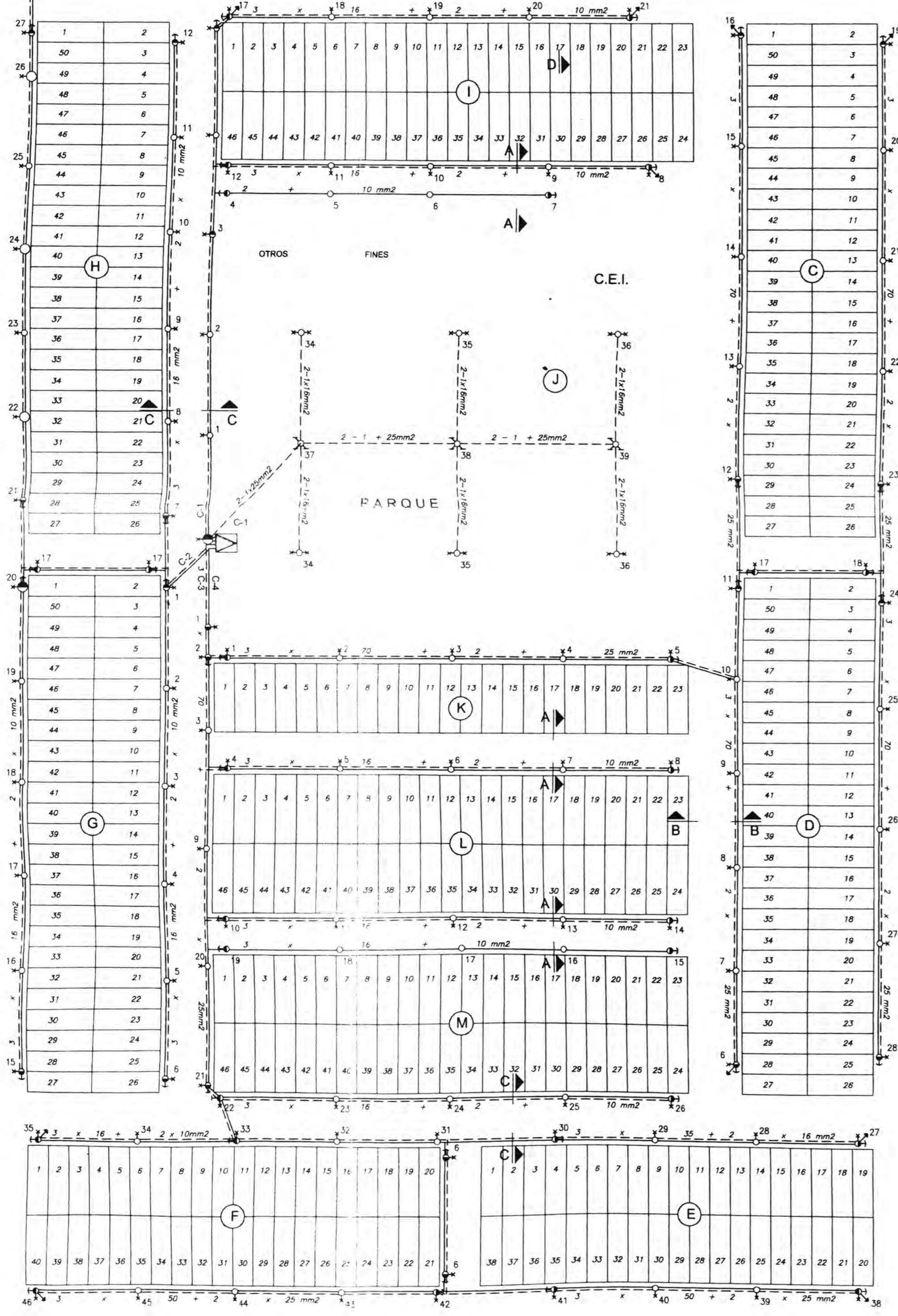
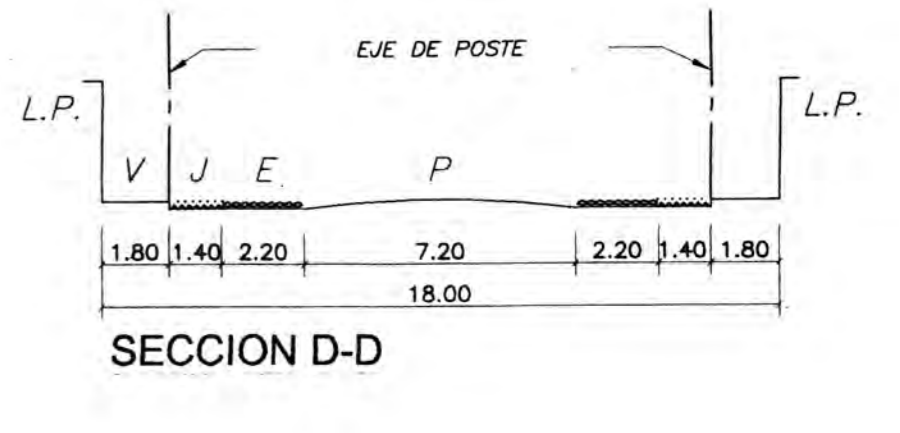
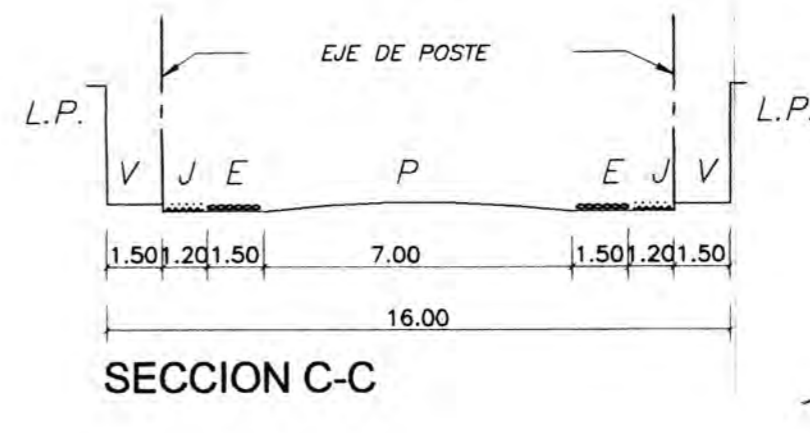
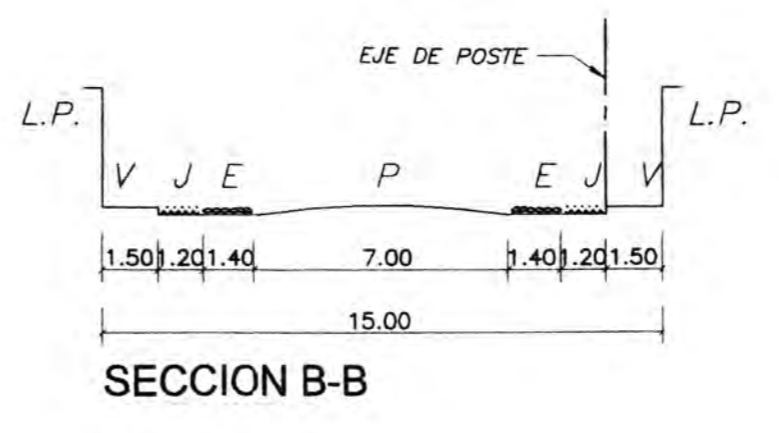
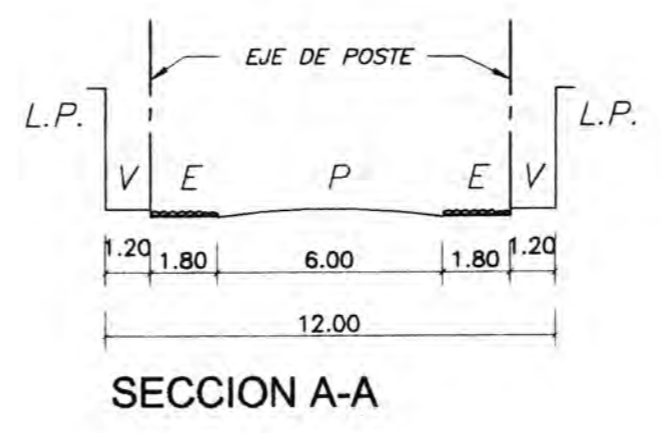
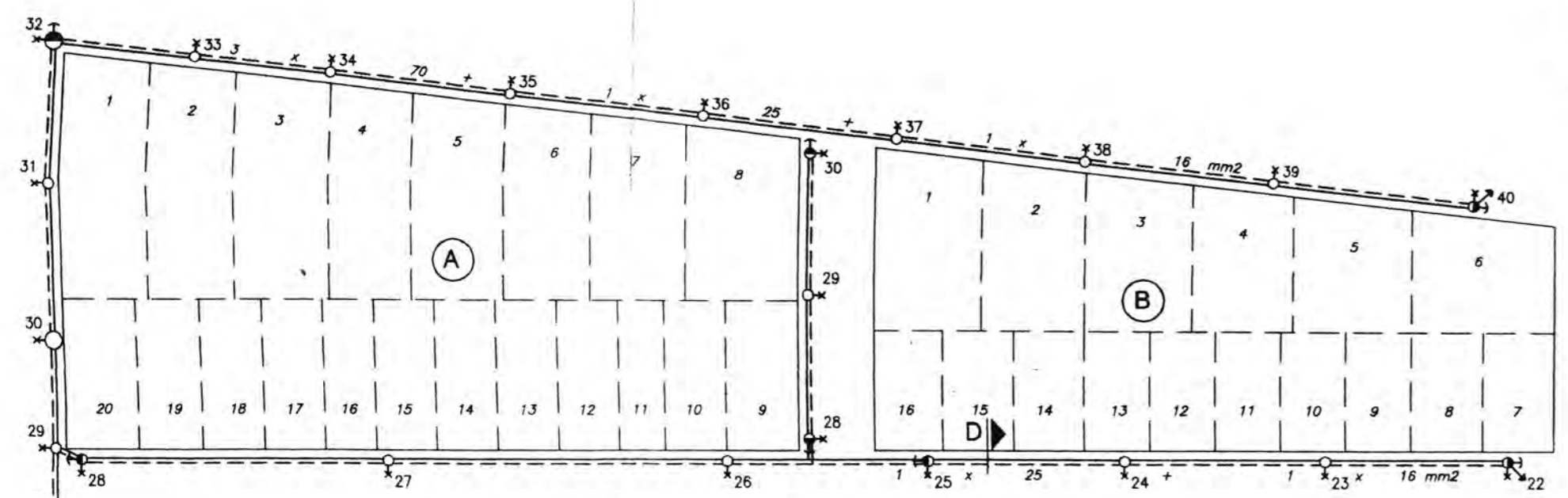
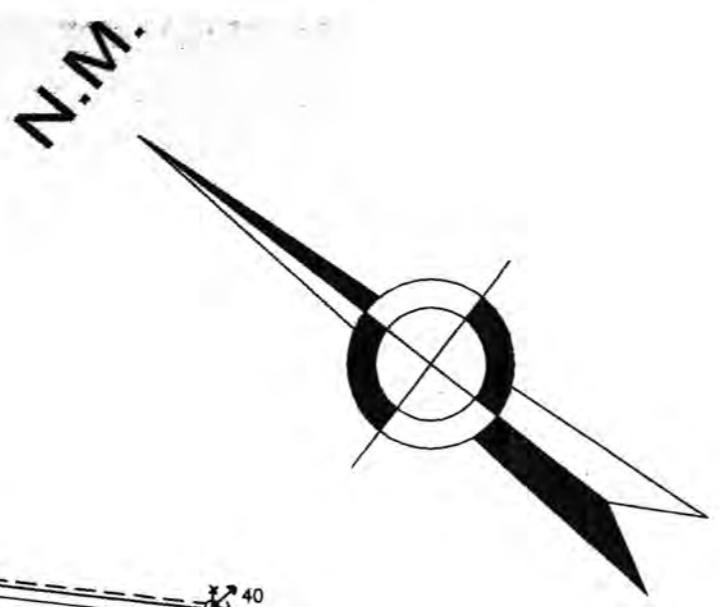
ELEVACION PRINCIPAL 1-1
 ESC: 1/25

LEYENDA	
SIMBOLO	DESCRIPCION
	FUSIBLE TIPO NH
	CONTACTOR DE POTENCIA
	CELULA FOTOELECTRICA
	MEDIDOR DE ENERGIA ACTIVA kWh
	CABEZA TERMINAL
	TRANSFORMADOR DE POTENCIA
	SECCIONADOR DE FUSIBLE (CUT-OUT)
	TRANSFORMADOR DE CORRIENTE
	MASA A TIERRA
	PUESTA A TIERRA

UNIVERSIDAD NACIONAL DE INGENIERIA
FAC. DE INGENIERIA ELECTRICA Y ELECTRONICA

PROYECTO: **DISEÑO DE SUB-SISTEMA DE DISTRIBUCION PRIMARIA EN 13,2 KV Y SUB-SISTEMA DE DISTRIBUCION SECUNDARIA 380/220 V DE LA URB. POPULAR SAN LUIS-NUOVO CHIMBOTE**

ASESOR: T.P.G.	PLANO: SUB ESTACION TIPO CASETA	FECHA: OCT. - 2001
GRADUANTE: D.C.A.		ESCALA: 1/25
DIBUJANTE: C.R.R.		RP - 02/02



CUADRO DE POSTES

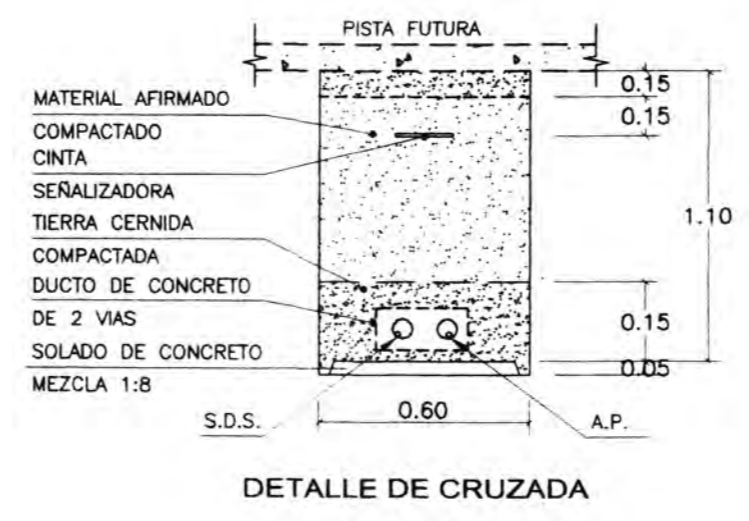
CIRC.	DET. EST.	N° DE POSTES	CLAS. POSTE	CANT.
C-1	A1	5-6	8/200	2
	A	1-2-3-10-11-13-18-19-26-27-28-29-32-33	8/200	16
	B	12-17-16-28	8/300	4
	B1	4	8/300	1
	C	8-21-22-30	8/300	4
	C1	7	8/300	1
	D1	4	8/300	1
	E	15	8/200	1
	F	31-32-33-34-35-36	8/200	6
	G	37-38-39	8/200	3
C-2	A	2-3-4-5-8-9-10-11-16-17-18-19-21-26-31-33-34-35-38-39-36	8/200	22
	A2	22-24-26-30	8/200	4
	B	7-21-28	8/200	3
	B2	20	8/200	1
	C	6-12-15-40	8/300	4
	C2	13-14	8/300	2
	D-1	29	8/300	1
	D-3	27	8/300	1
	D2	32	11/300	1
	E	1	8/300	1
C-3	A	1-2-3-4-9-20-5-6-7-11-12-13-23-45-31-24-25-28-29-32-34-39-40-43-44	8/200	24
	A1	16-17-18	8/200	3
	B	4-10-30-36-41-42-37	8/300	7
	B1	20	8/300	1
	C	8-14-26-27-35-38-46	8/300	7
	C1	15	8/300	1
	D	21	8/300	1
	E	22-23	8/300	2
	A	2-3-4-7-8-9-13-14-15-20-21-22-25-28-27	8/200	15
	B	1-11-12-23-24	8/300	5
C	6-16-19-28	8/300	4	
C-4	C2	17-18	8/300	2
	B3	5	8/300	1
	A3	10	8/200	1
	B2A	29	8/300	1
	TOTAL			154

CUADRO DE CARGAS

		N° DE LOTES	C. ESPEC.	AMP.	SECCION (mm2)
C-1	S.P.	46	3	49.00	3-1x50+2-1x35mm2 NYY
	A.P.	48	-	32.73	
C-2	S.P.	100	-	84.50	3-1x70+2-1x35mm2 NYY
	A.P.	41	-	27.95	
C-3	S.P.	170	-	143.65	3-1x70+2-1x35mm2 NYY
	A.P.	41	-	27.95	
C-4	S.P.	123	-	103.94	3-1x70+2-1x35mm2 NYY
	A.P.	28	-	19.09	

LEYENDA

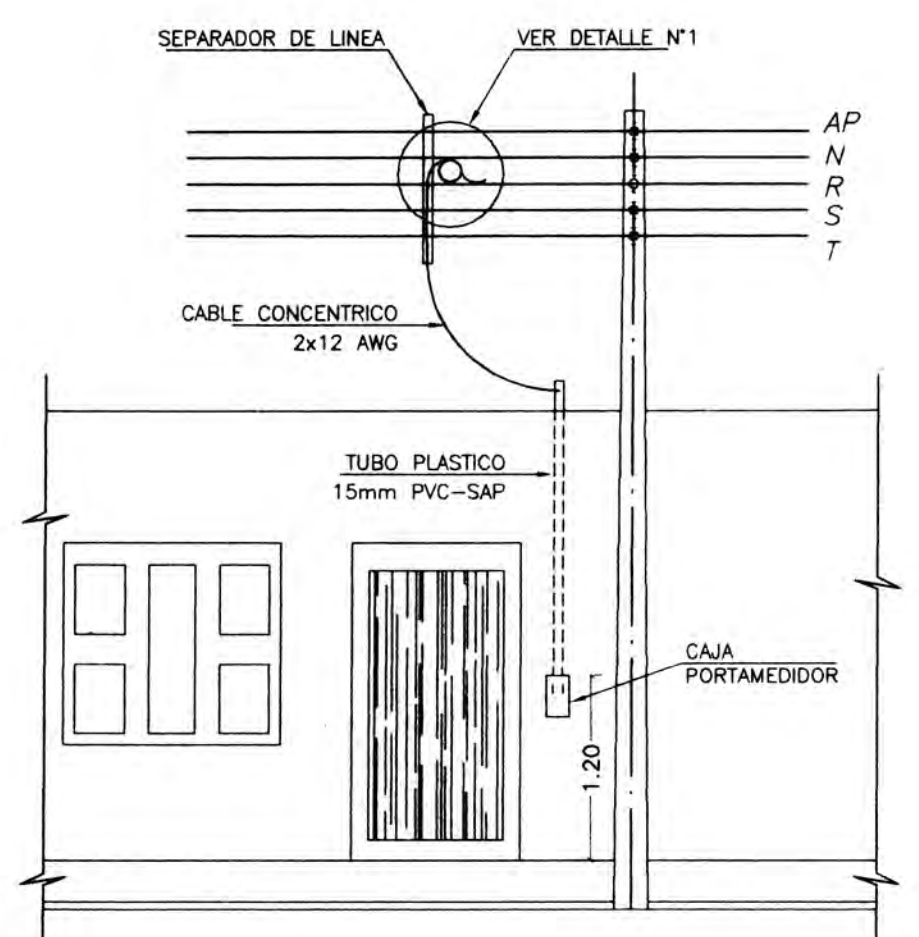
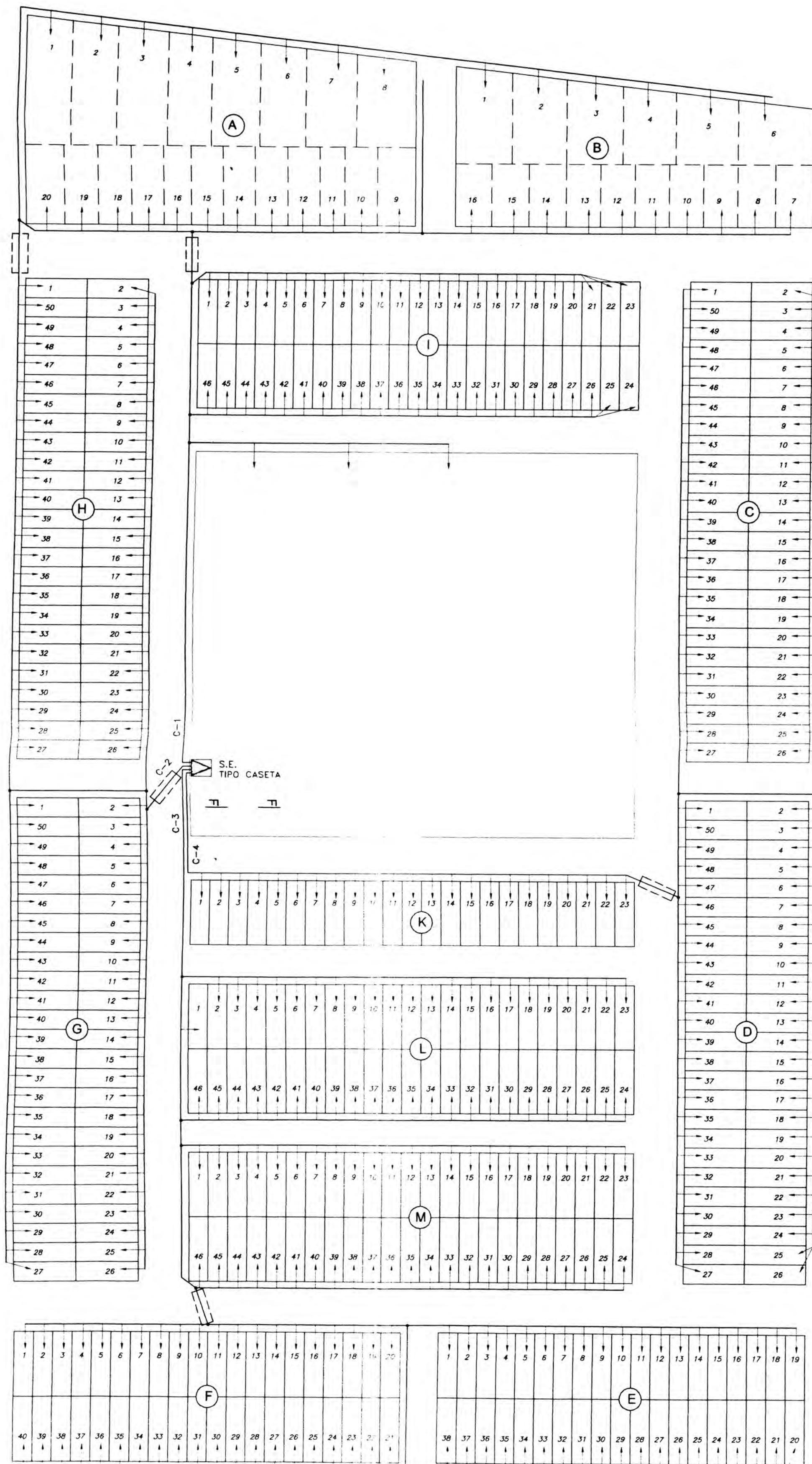
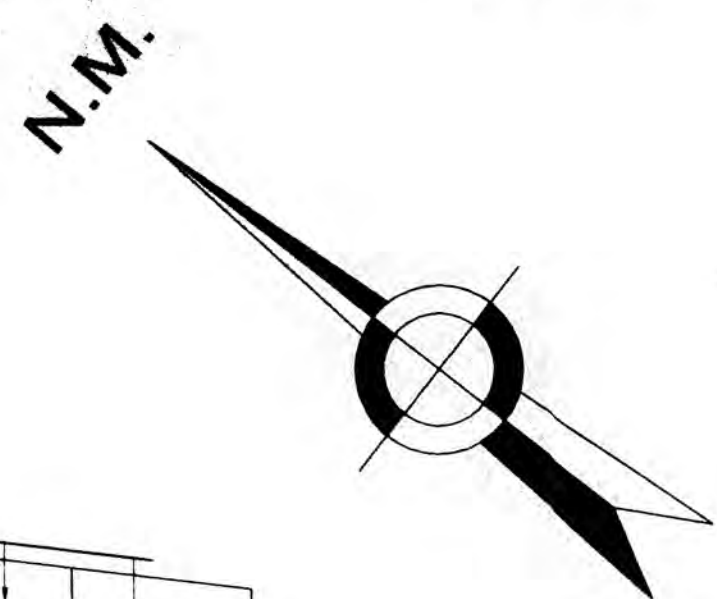
SIMBOLO	DESCRIPCION
⊠	SUB-ESTACION TIPO CASETA
○	POSTE DE C.A.C. DE 12/200
●	POSTE DE C.A.C. DE 12/300
○*	POSTE DE C.A.C. 8/200/120 CON PASTORAL TIPO SUCRE "C" Y LAMPARA DE VAPOR MERCURIO DE 125W.
○*	POSTE DE C.A.C. 8/300/120/240 CON PASTORAL TIPO SUCRE "C" Y LAMPARA DE VAPOR MERCURIO DE 125W.
○*	POSTE DE C.A.C. DE 8/200 CON PAST. DOBLE TIPO SUCRE Y LAMP. DE VAP. Hg 125W
○*	POSTE DE C.A.C. DE 8/200 CON PAST. TRIPLE TIPO SUCRE Y LAMP. DE VAP. Hg 125W
→*	PASTORAL SIMPLE DE "FG" Y LUMINARIA DE V.S. 150W.
→*	PASTORAL SIMPLE 1.30/D.86/120 LUMINARIA TIPO II MEDIANA HAZ SEMIRECORTADA LAMPARA DE V.S. 70W.
→	RETENIDA INCLINADA
↑	RETENIDA VERTICAL
—	LINEA DE SERVICIO DOMICILIARIO
---	LINEA DE ALUMBRADO PUBLICO
≡	EMPALME AEREO DE CONDUCTOR
≡≡	CRUZADA CON DUCTOS Y CABLE NYY



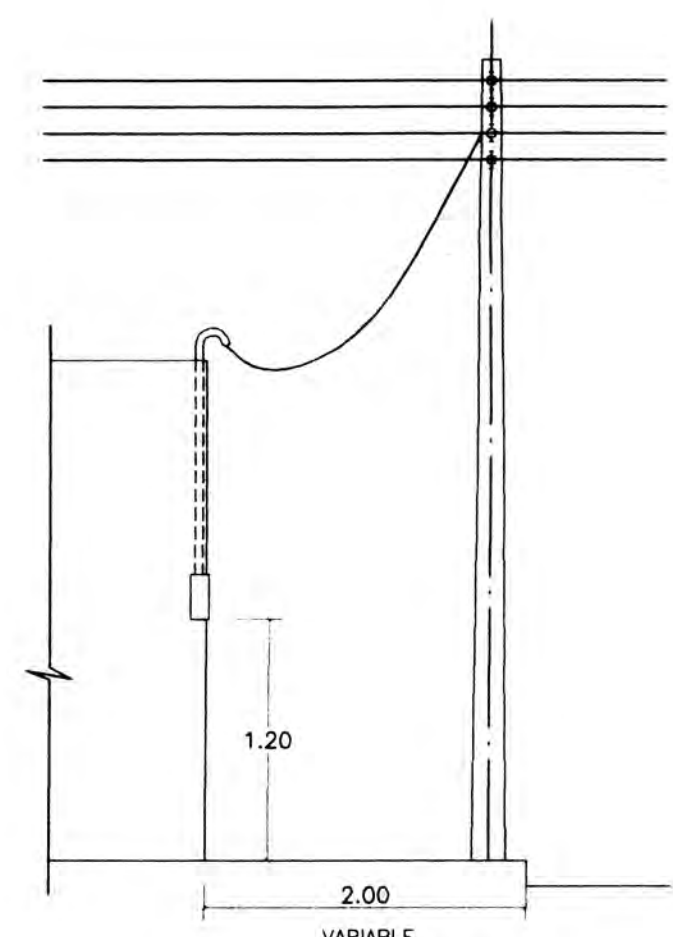
UNIVERSIDAD NACIONAL DE INGENIERIA
 FAC. DE INGENIERIA ELECTRICA Y ELECTRONICA

PROYECTO :
 DISEÑO DEL SUB-SISTEMA DE DISTRIBUCION PRIMARIA EN 13.2 KV Y
 SUB-SISTEMA DE DISTRIBUCION SECUNDARIA 380/220 V
 DE LA URB. POPULAR SAN LUIS-NUOVO CHIMBOTE

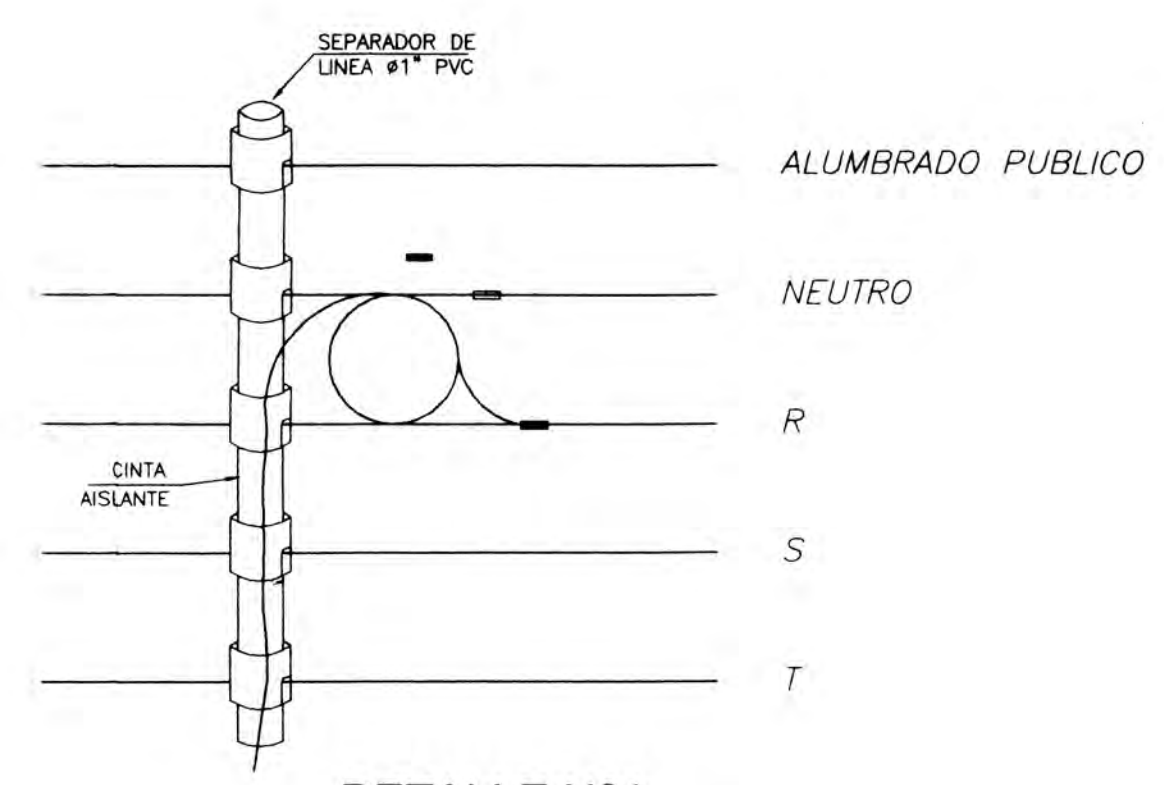
ASESOR : T.P.G.	PLANO : SUB-SISTEMA DE DISTRIBUCION SECUNDARIA	FECHA : OCT. - 2001
GRADUANTE : D.C.A.	SERVICIO PARTICULAR Y ALUMBRADO PUBLICO	ESCALA : 1/1000
DIBUJANTE : C.R.R.		RS-01/01



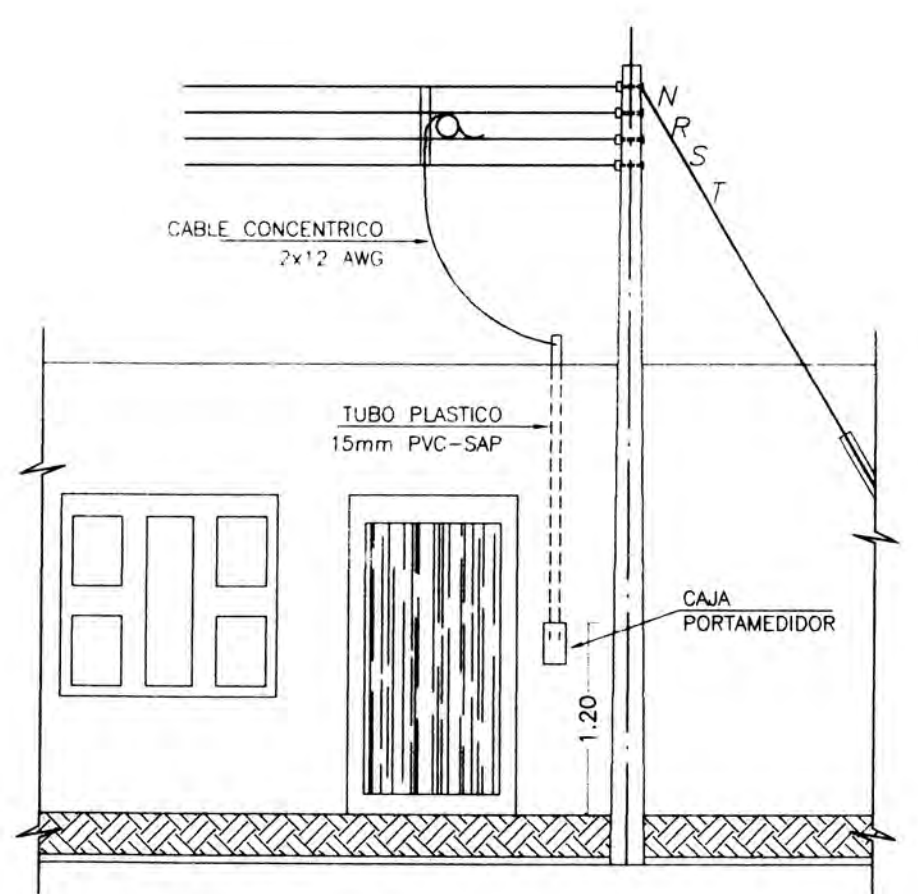
ELEVACION
ESC: 1/50



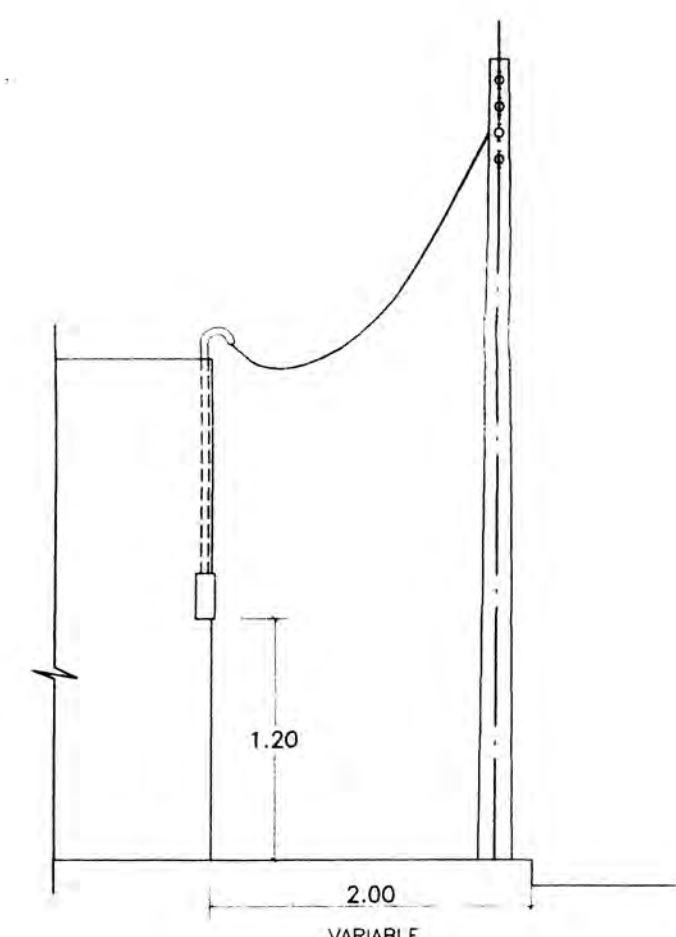
CORTE
ESC: 1/50



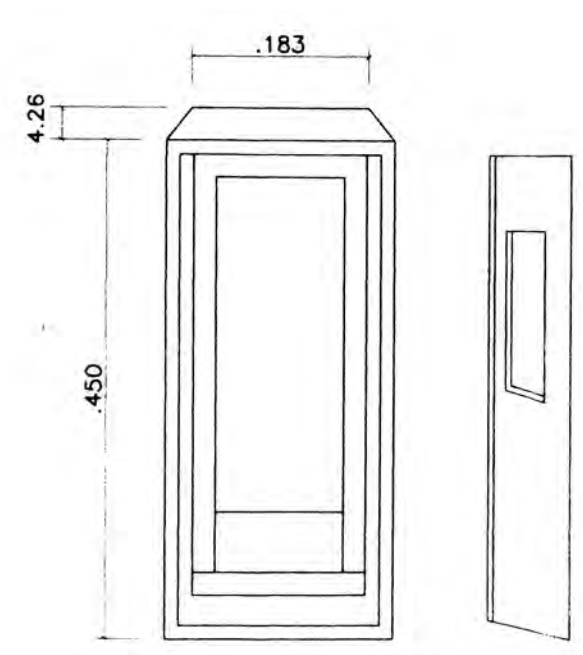
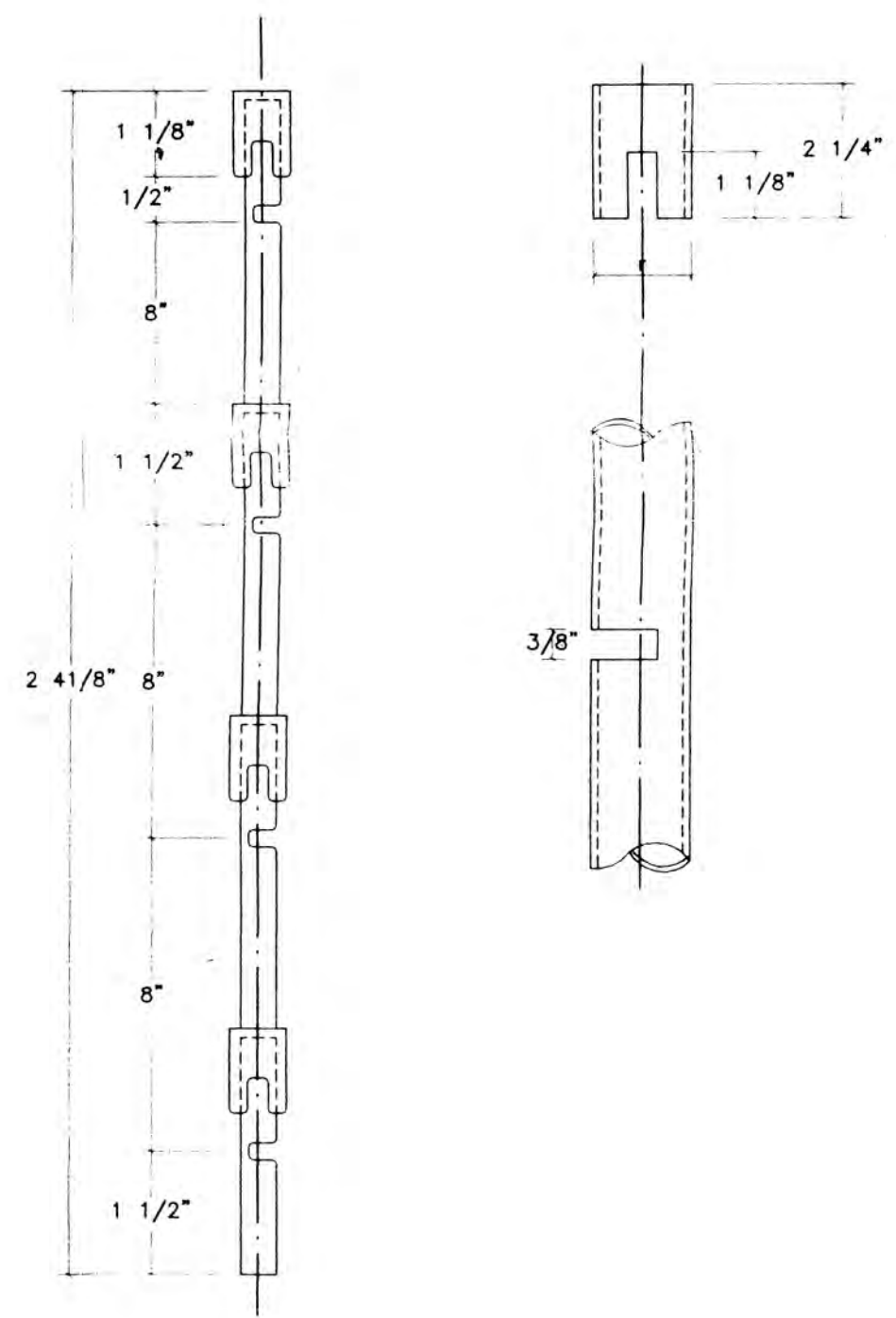
DETALLE N°1



ELEVACION
ESC: 1/50



CORTE
ESC: 1/50



CAJA PORTAMEDIDOR

LEYENDA	
SIMBOLO	DESCRIPCION
	SUB-ESTACION TIPO CASETA
	FIN DE LINEA
	CRUZADA
	RED DE SERVICIO PARTICULAR

UNIVERSIDAD NACIONAL DE INGENIERIA
FAC. DE INGENIERIA ELECTRICA Y ELECTRONICA

PROYECTO: **DISEÑO DEL SUB-SISTEMA DE DISTRIBUCION PRIMARIA EN 13.2 KV Y SUB-SISTEMA DE DISTRIBUCION SECUNDARIA 380/220 V DE LA URB. POPULAR SAN LUIS-NUOVO CHIMBOTE**

ASESOR: T.P.G.	PLANO: SUB-SISTEMA DE DISTRIBUCION SECUNDARIA CONEXIONES DOMICILIARIAS	FECHA: OCT. - 2001
GRADUANTE: D.C.A.		ESCALA: 1/1000
DIBUJANTE: C.R.R.		CD-01/01