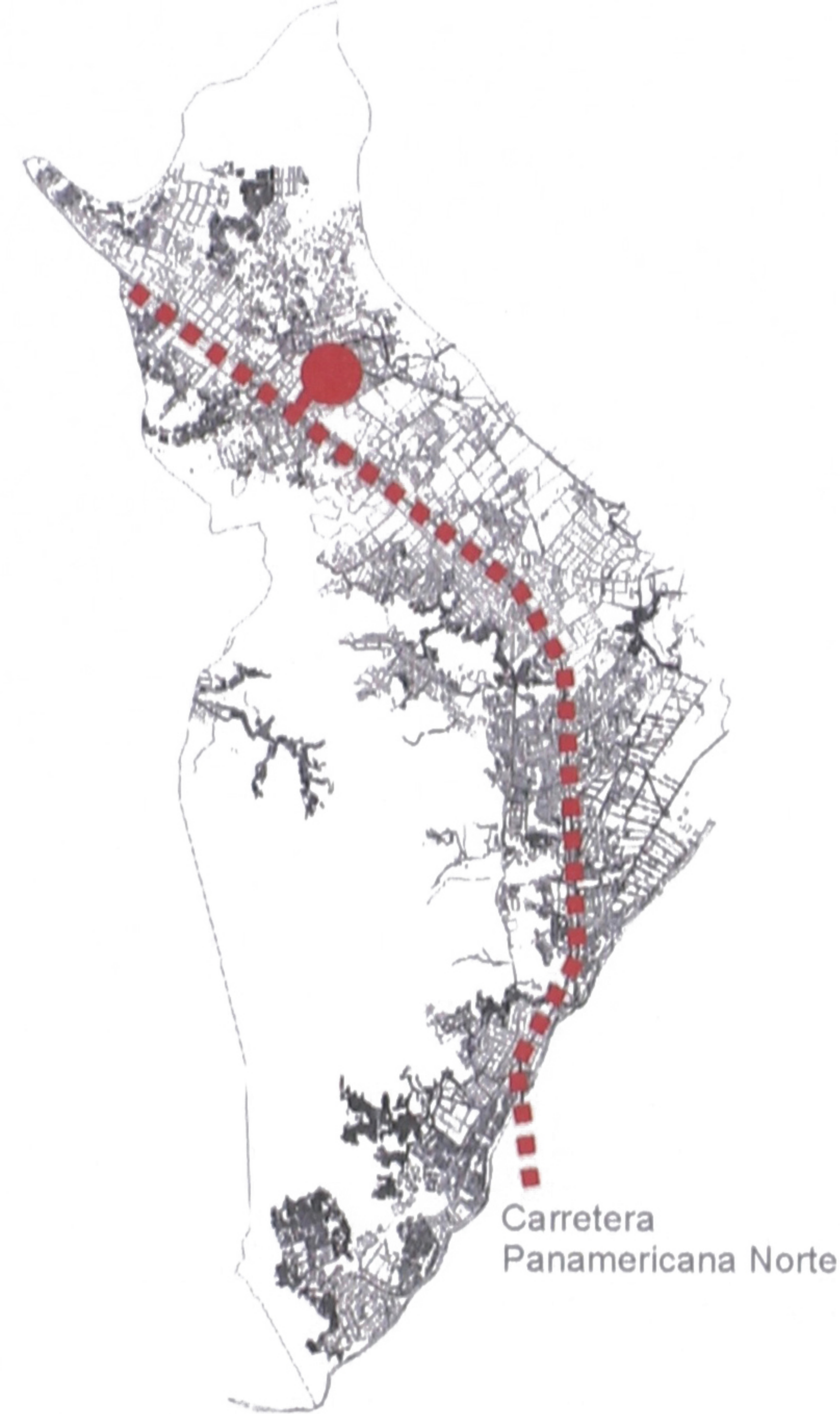
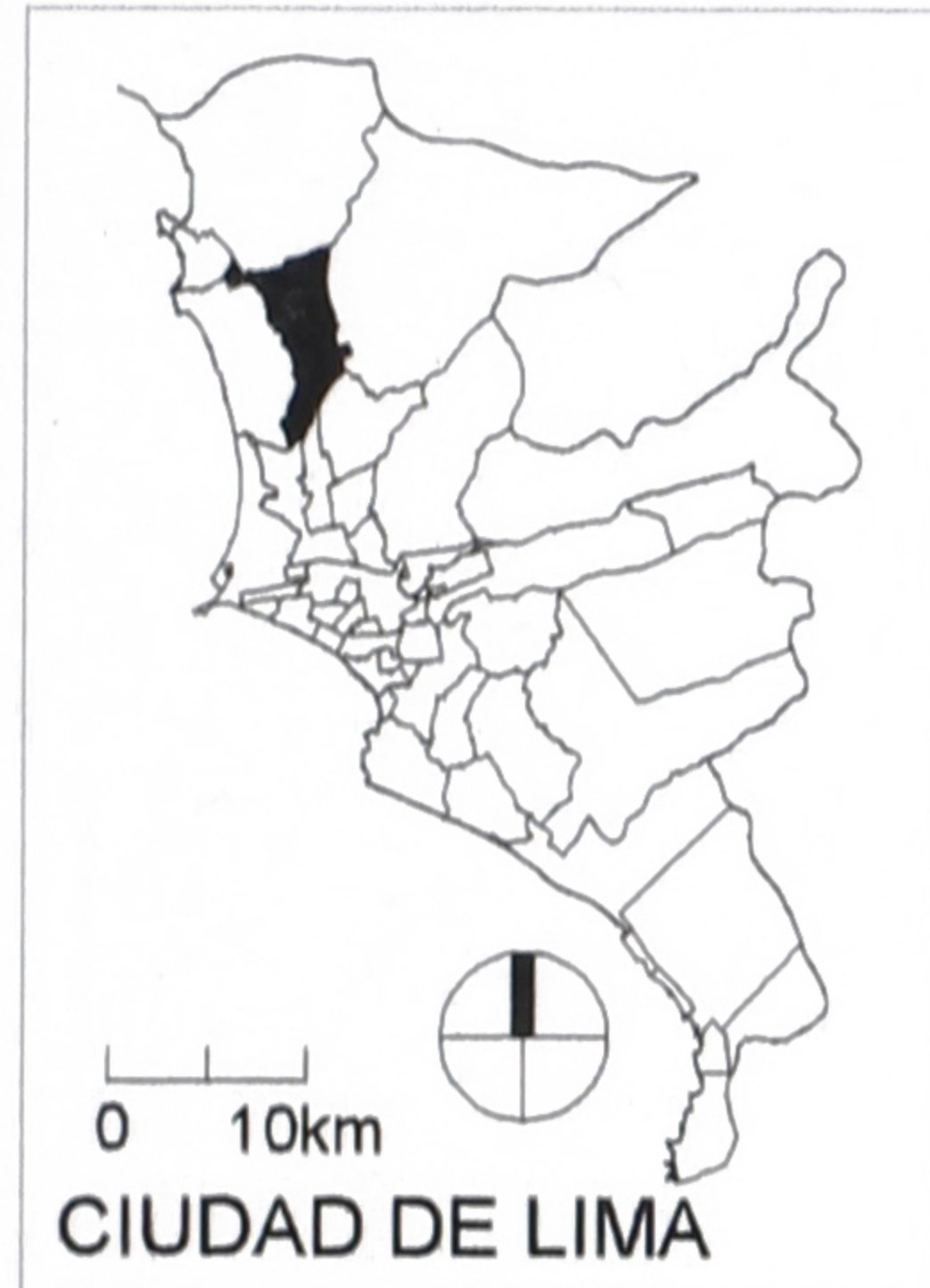
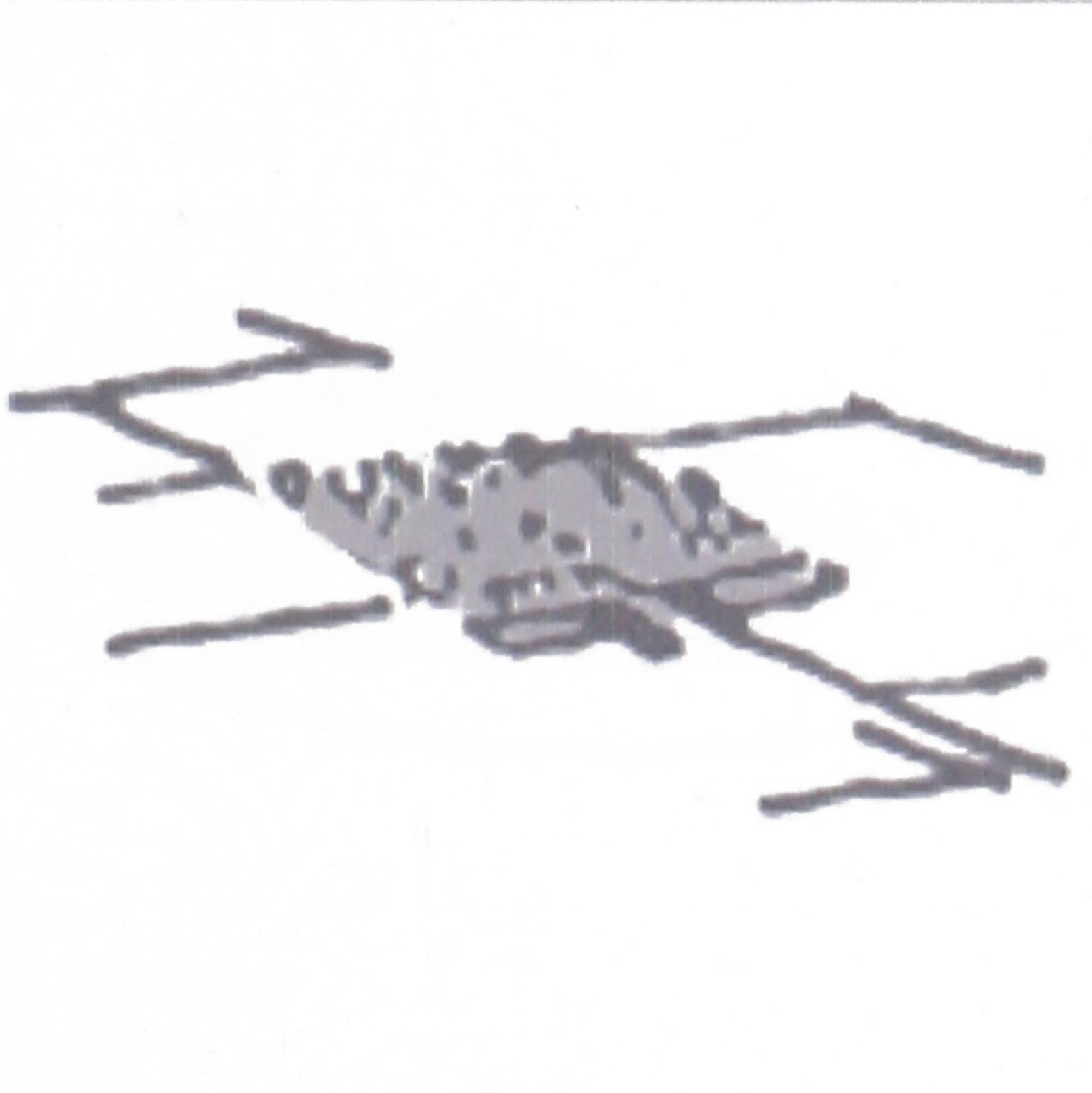


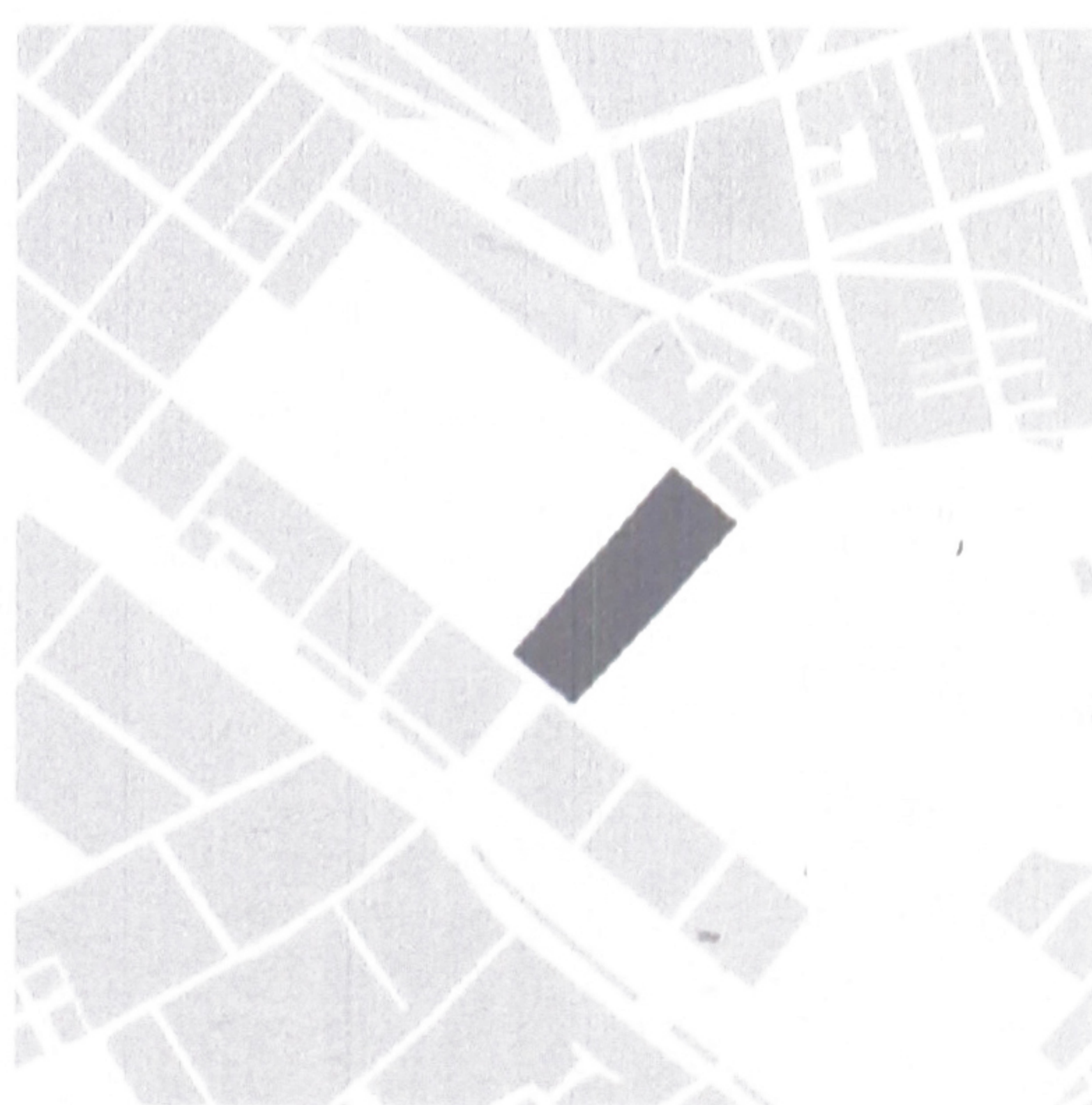
Lima Norte. Puente Piedra MUNICIPAL ZAPALLAL



Lugar geográfico



Relación cementerio / ciudad



CONTENIDO EN QUEBRADA

CONTENIDO EN TRAMA URBANA

Zonificación urbana

INFORMAL

Condición técnico sanitaria

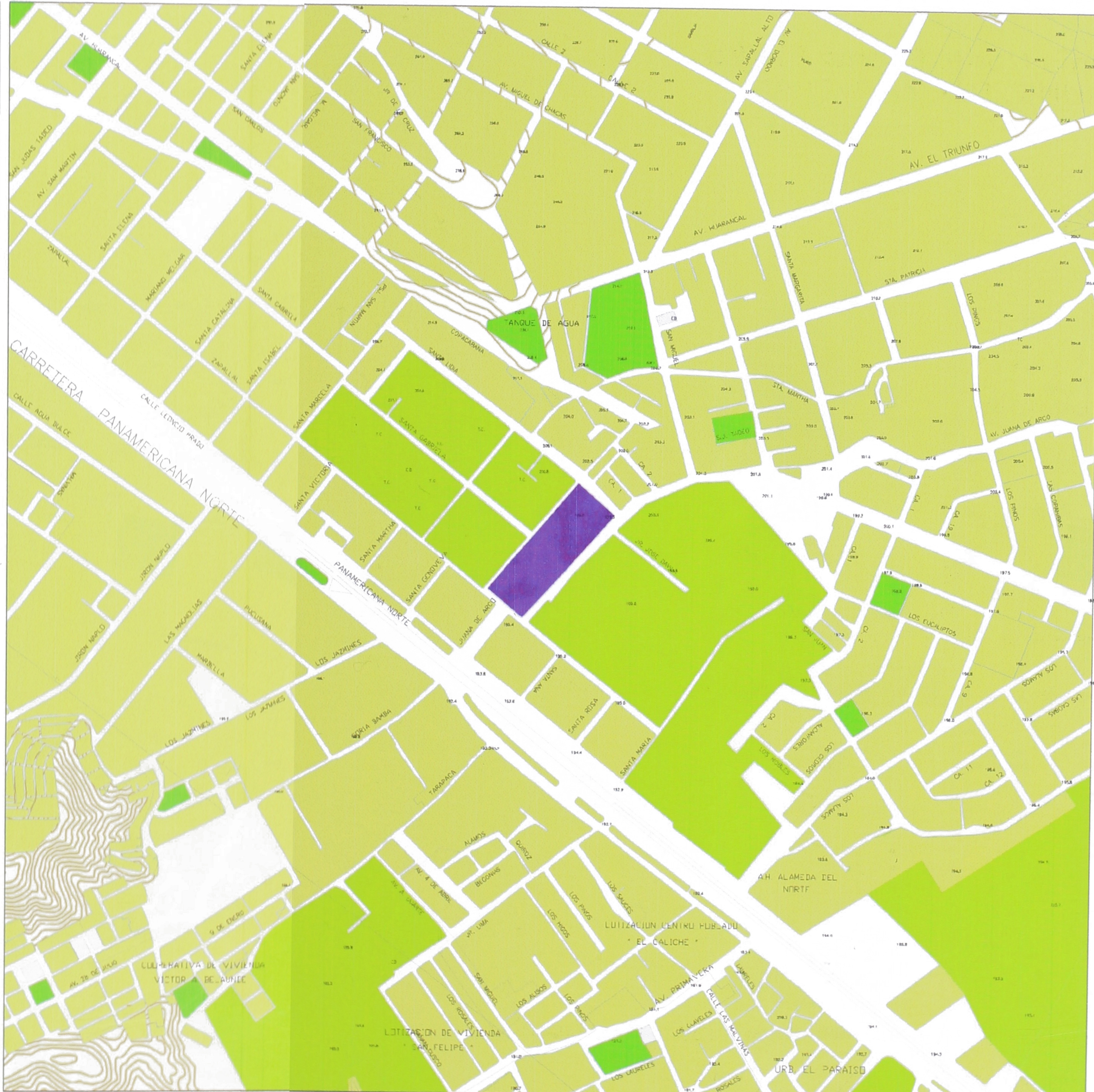
INFORMAL

Administración

MUNICIPAL

Área

21 110 m²



- Parque, plaza, granja, corrales
- Areas de cultivo
- Vivienda
- Campo deportivo
- Cementerio
- + Centro de salud
- M Mercado
- Centro religioso
- Colegio

Fuente: IGN y levantamiento propio. Elaboración: Daniela Rivera, 2007

