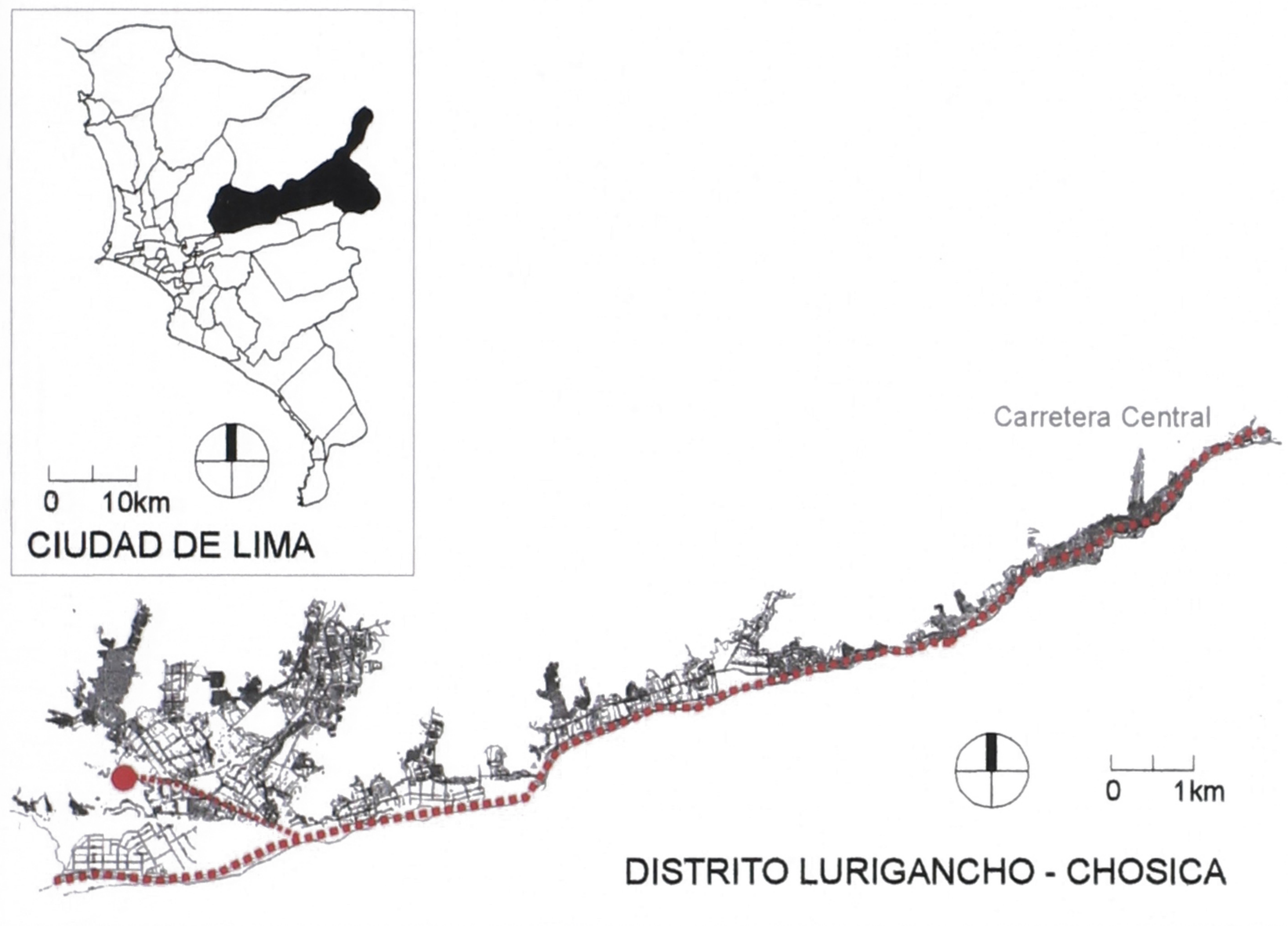
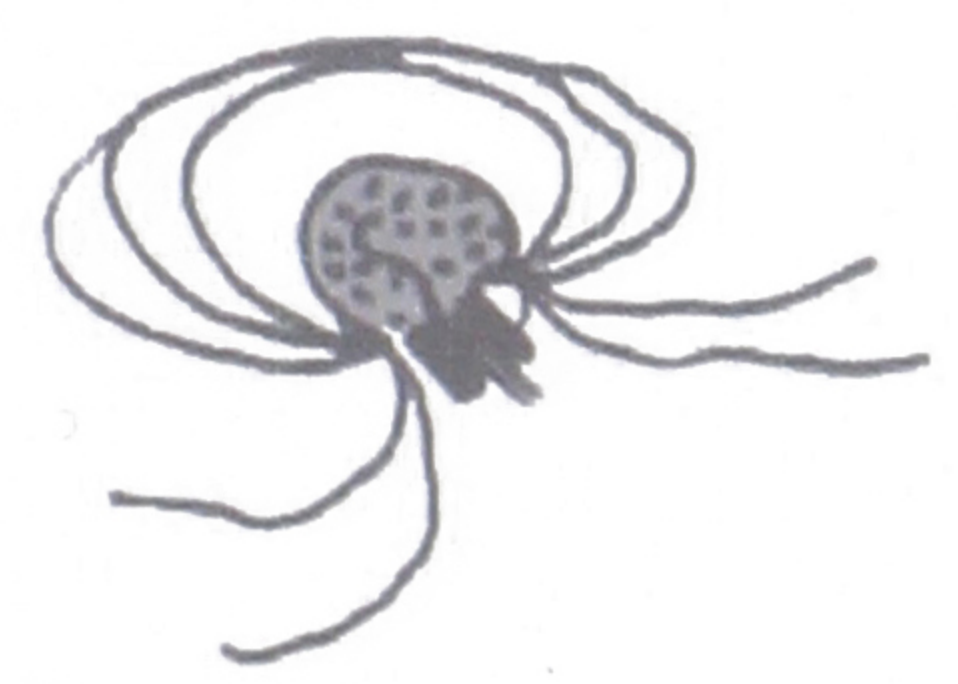


Lima Este .Lurigancho-Chosica CEMENTERIOS SANTA ROSA Y SANTA CRUZ DE HUACHIPA



Lugar geográfico



A. CONTENIDO EN QUEBRADA



B. EN LADERA

Relación cementerio / ciudad



EXENTO DE TRAMA



EXENTO DE TRAMA

Área

A. 17 395 m²

B. 2 843 m²

Zonificación urbana

A, B: CLANDESTINO

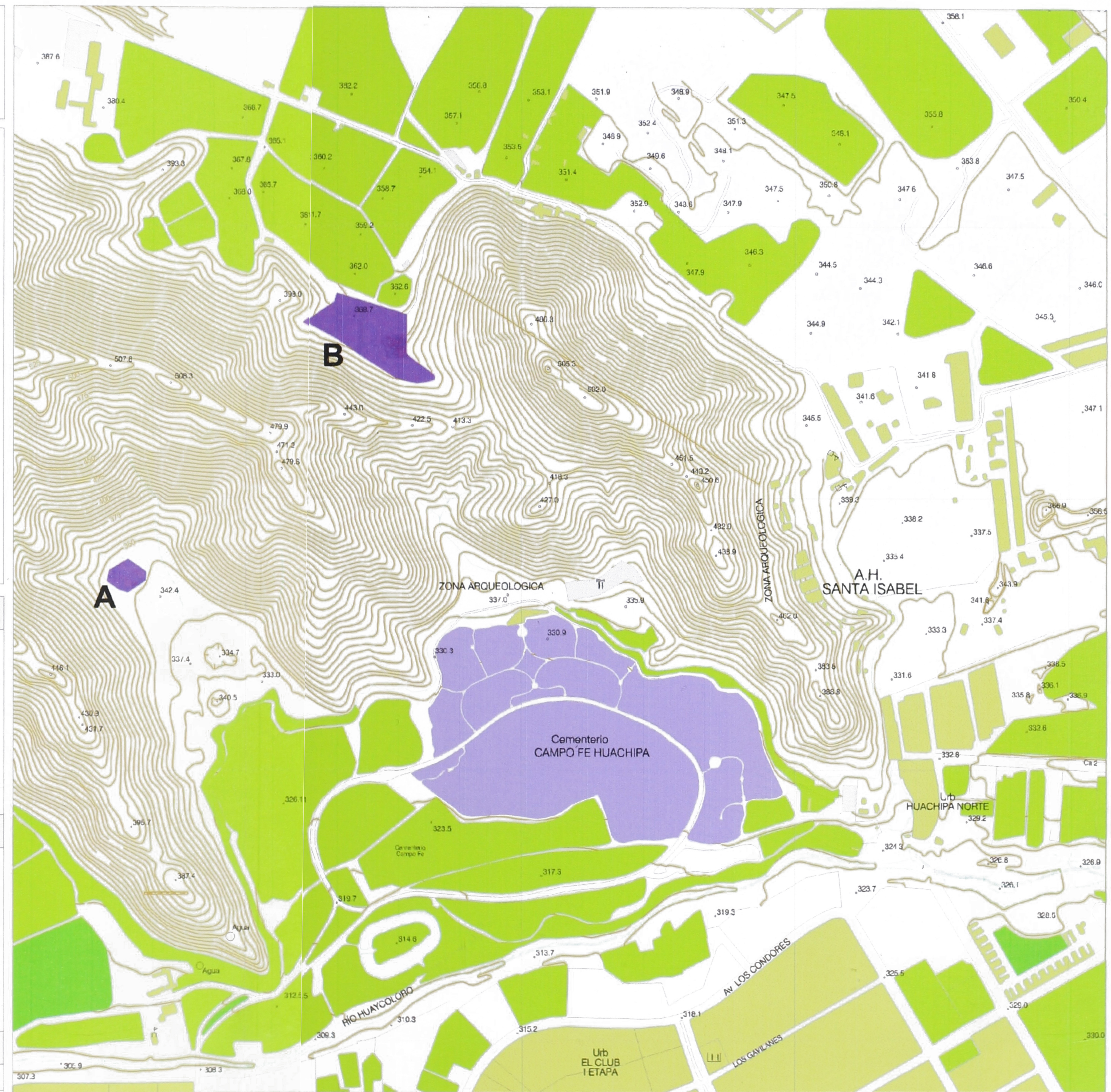
Condición técnico sanitaria

A, B: INFORMAL

Administración

A: NO TIENE

B: ASOCIACIÓN DE VECINOS



Parque, plaza, granja, corrales	Cementerio	Centro de salud	Centro religioso
Areas de cultivo	Mercado	Colegio	
Vivienda	Campo deportivo		

Fuente: IGN y levantamiento propio. Elaboración: Daniela Rivera, 2007

