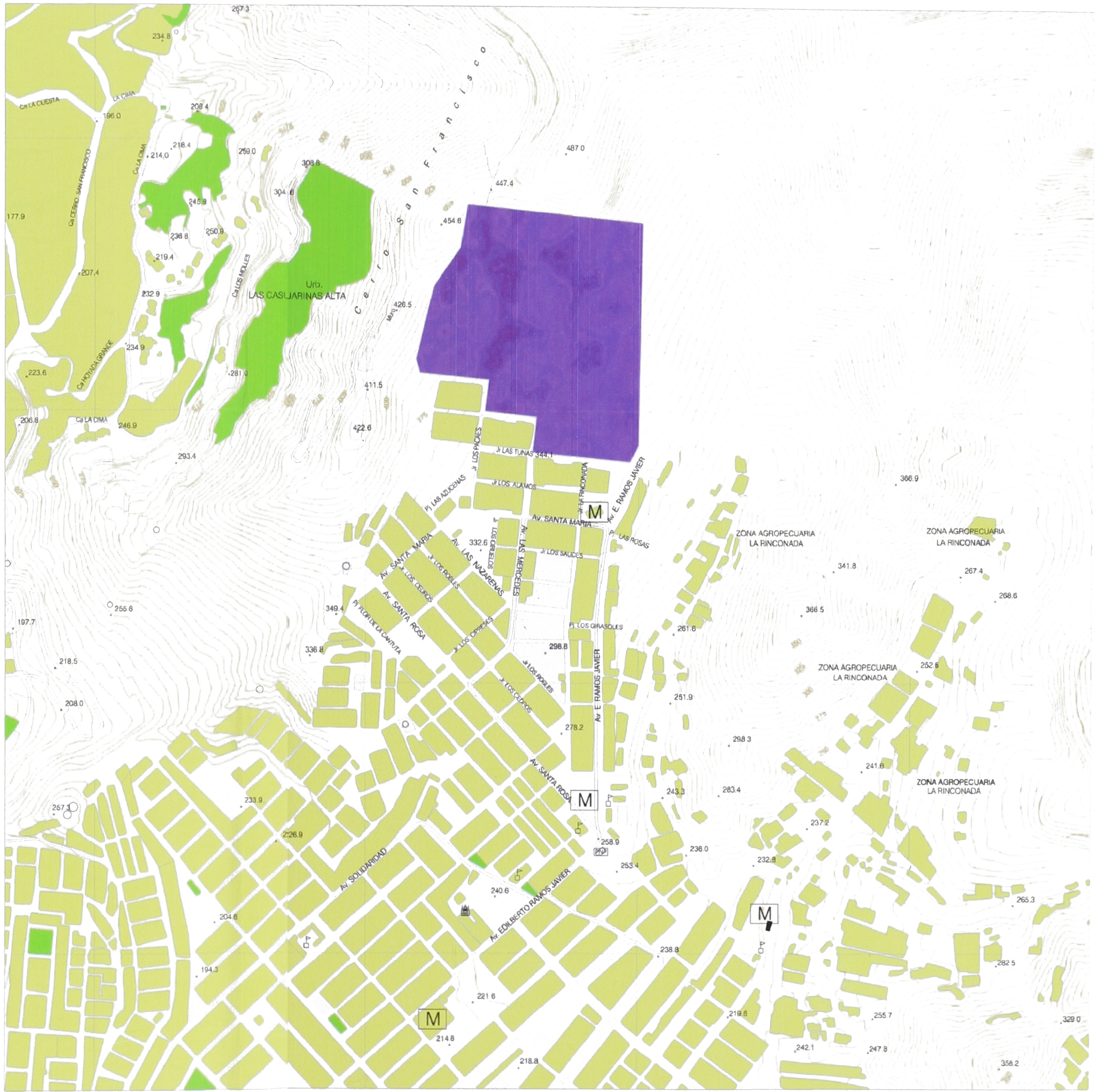
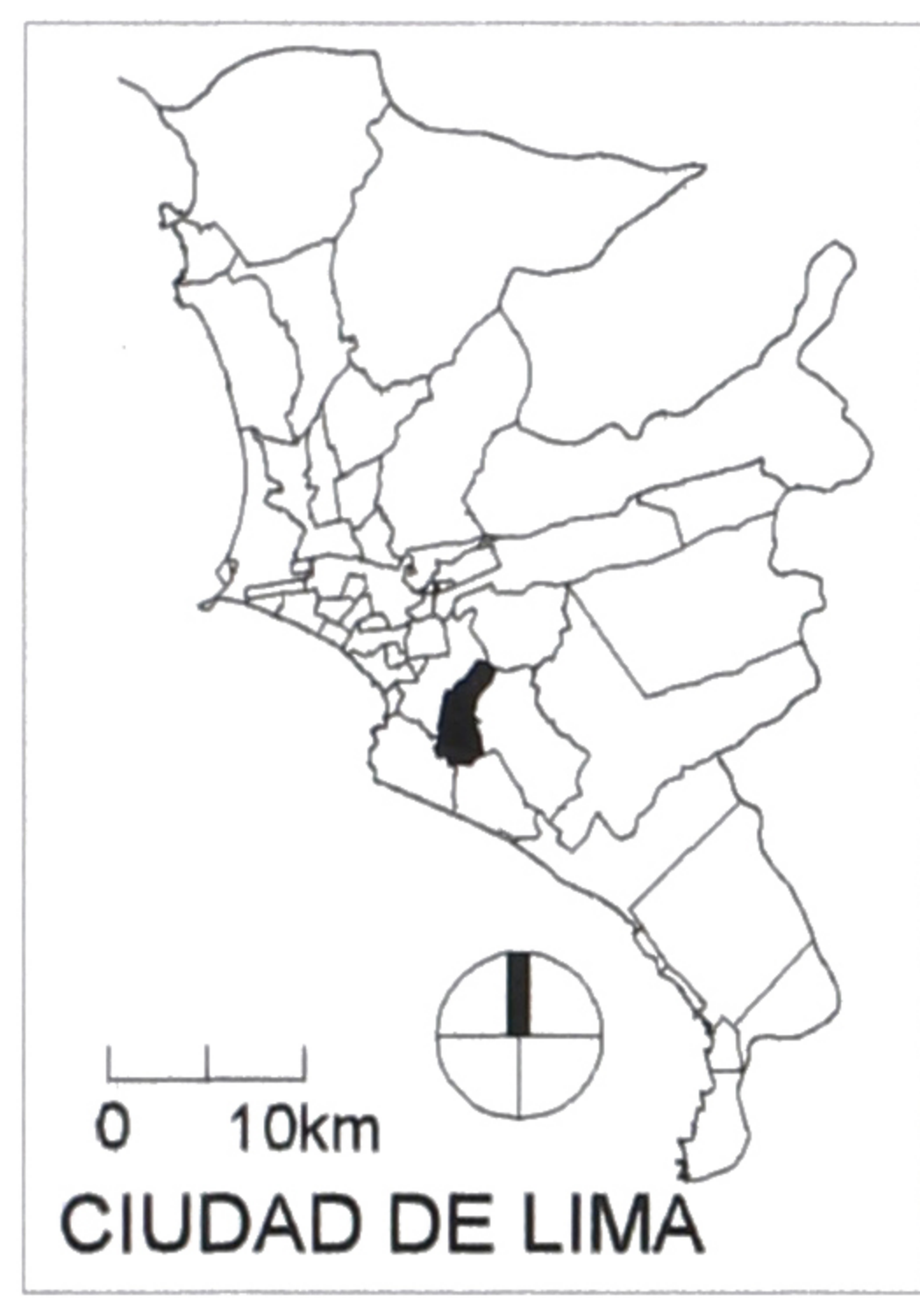
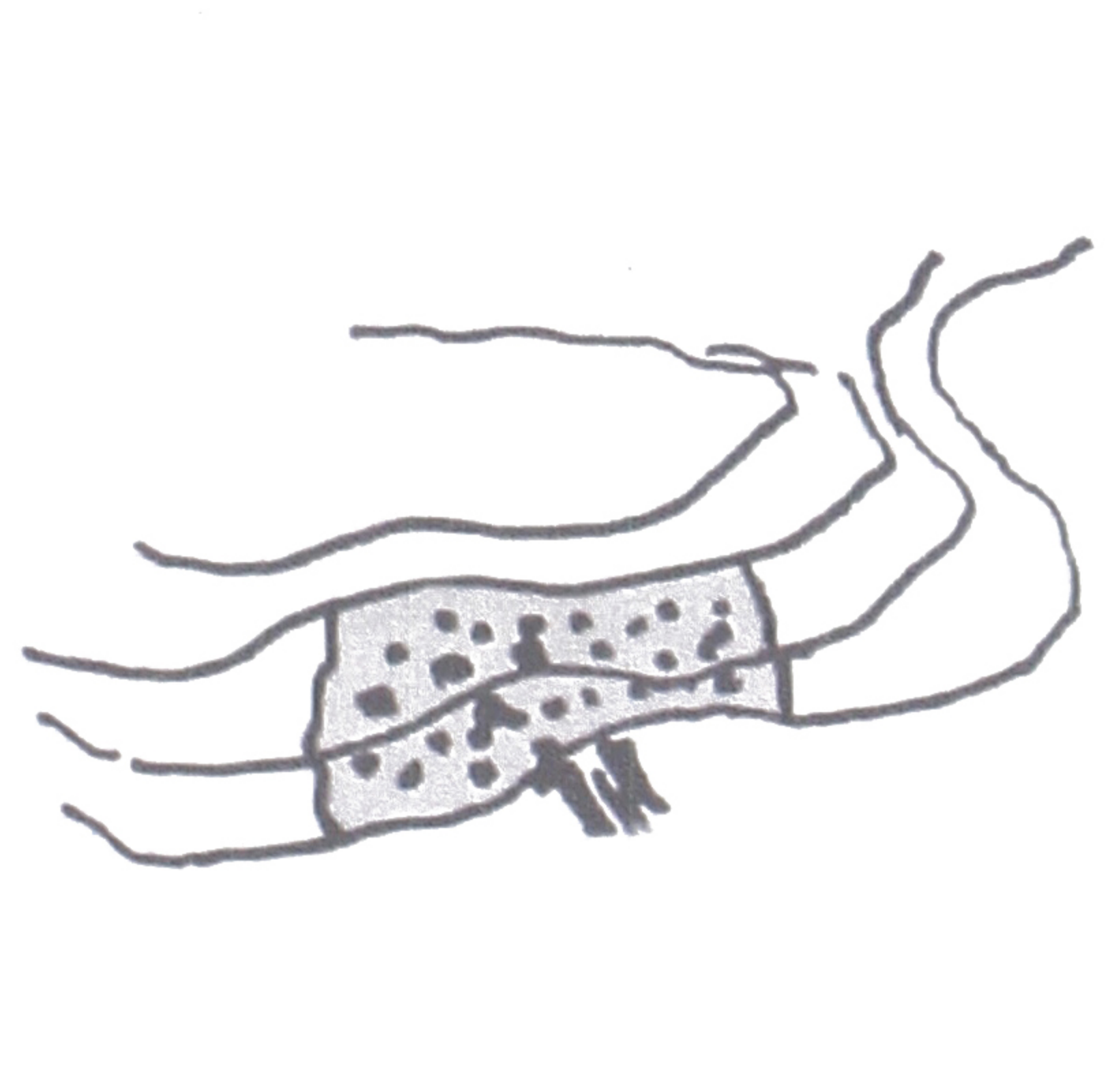


Lima Sur . San Juan de Miraflores CEM. SEÑOR DE LOS MILAGROS



Lugar geográfico

Relación cementerio / ciudad



EN LADERA

CONTIGUO A TRAMA URBANA

Zonificación urbana

INFORMAL

Condición técnico sanitaria

INFORMAL

Administración

MUNICIPAL

Área

56 703 m²

- Parque, plaza, granja, corrales
- Areas de cultivo
- Vivienda
- Campo deportivo
- Cementerio
- + Centro de salud
- M Mercado
- Centro religioso
- Colegio

Fuente: IGN y levantamiento propio. Elaboración: Daniela Rivera, 2007

