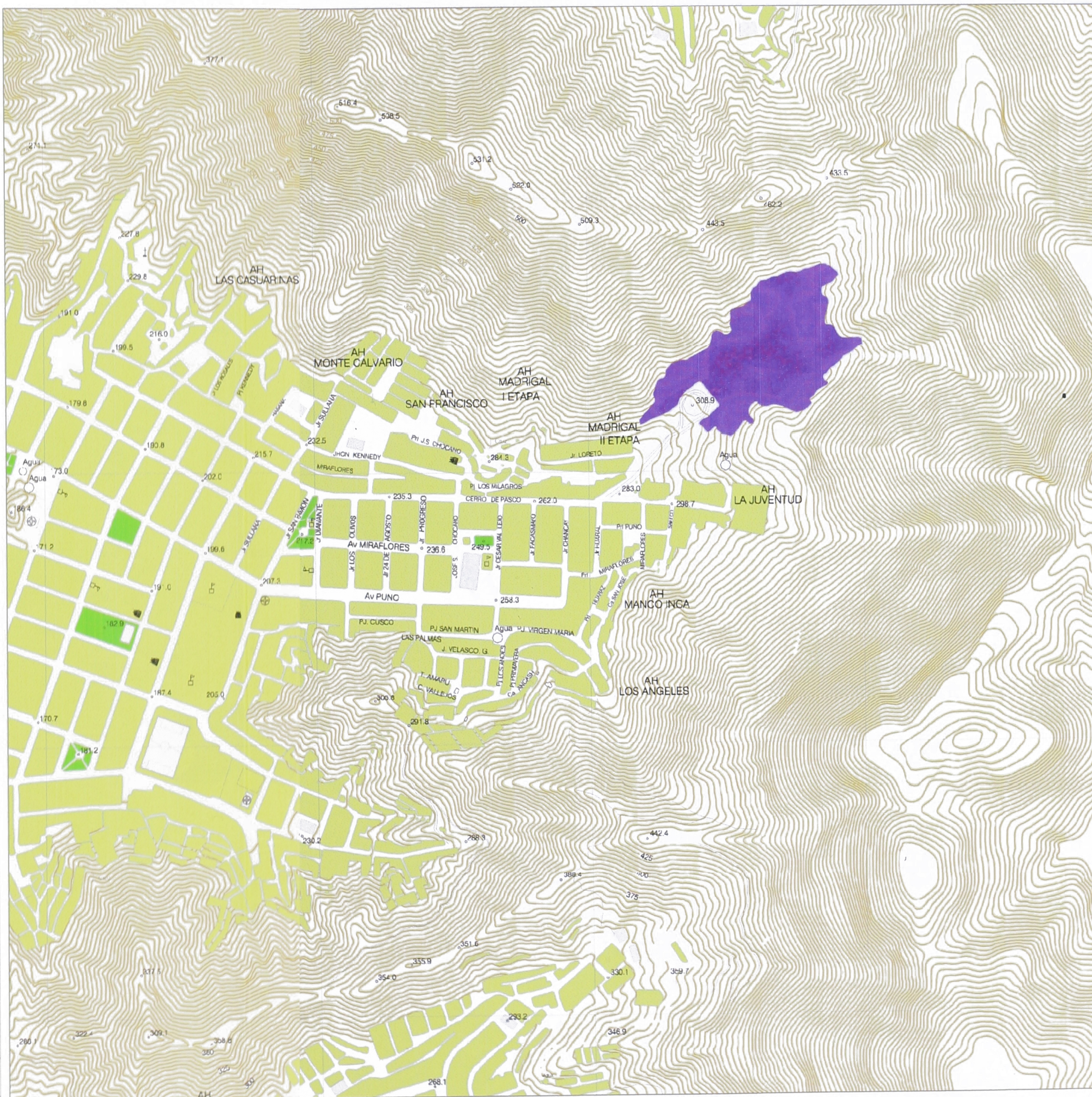
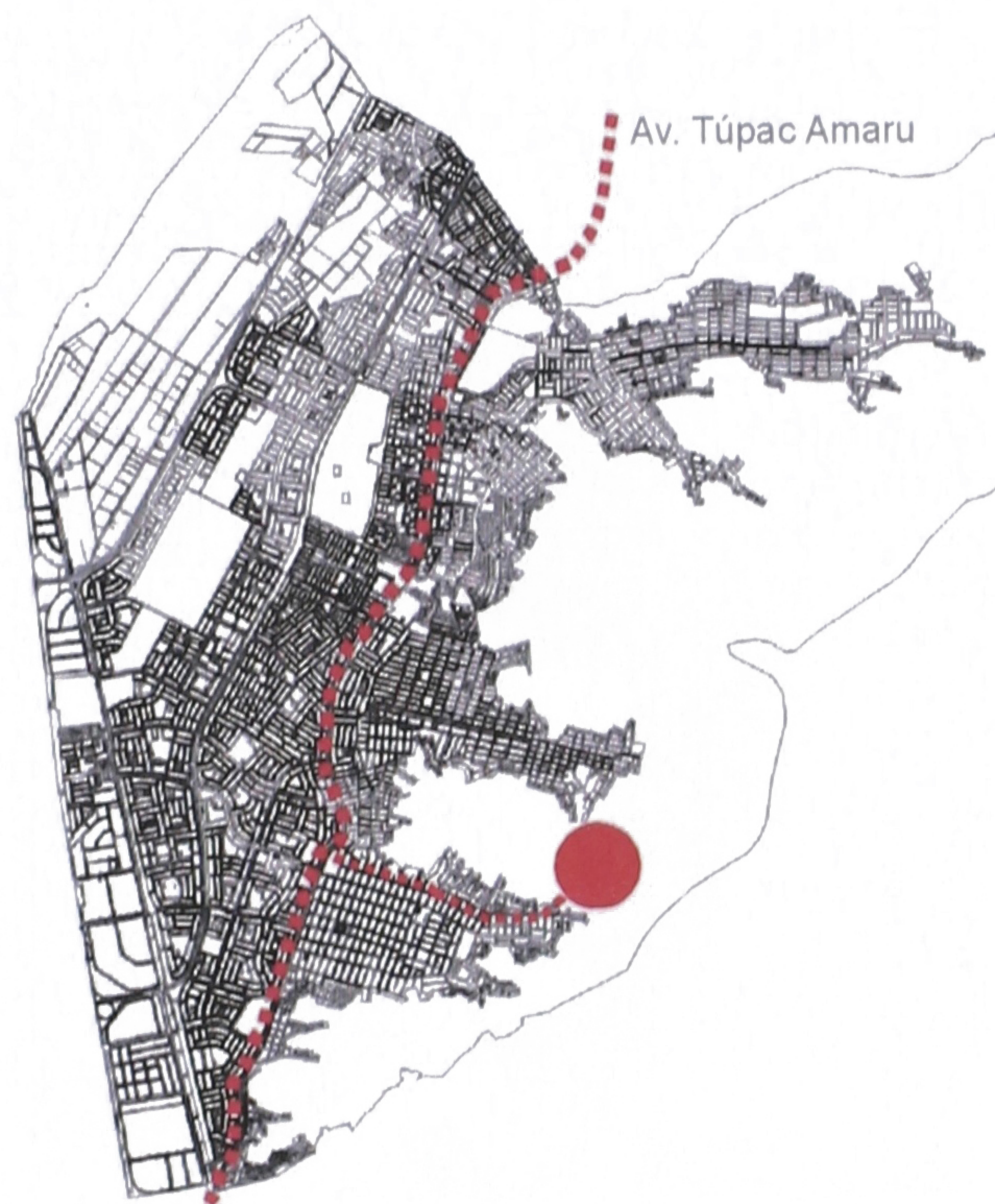
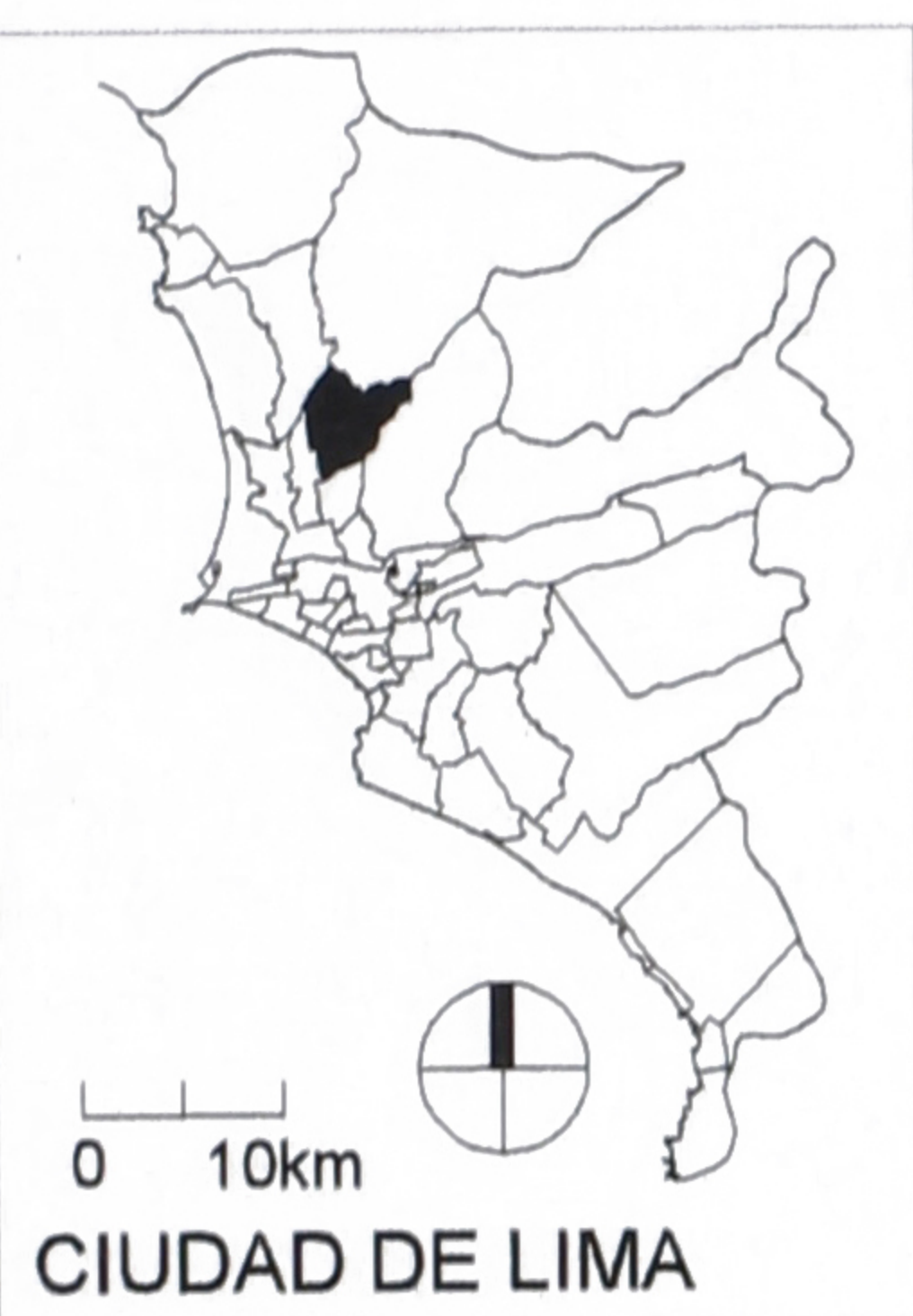


Lima Norte. Comas

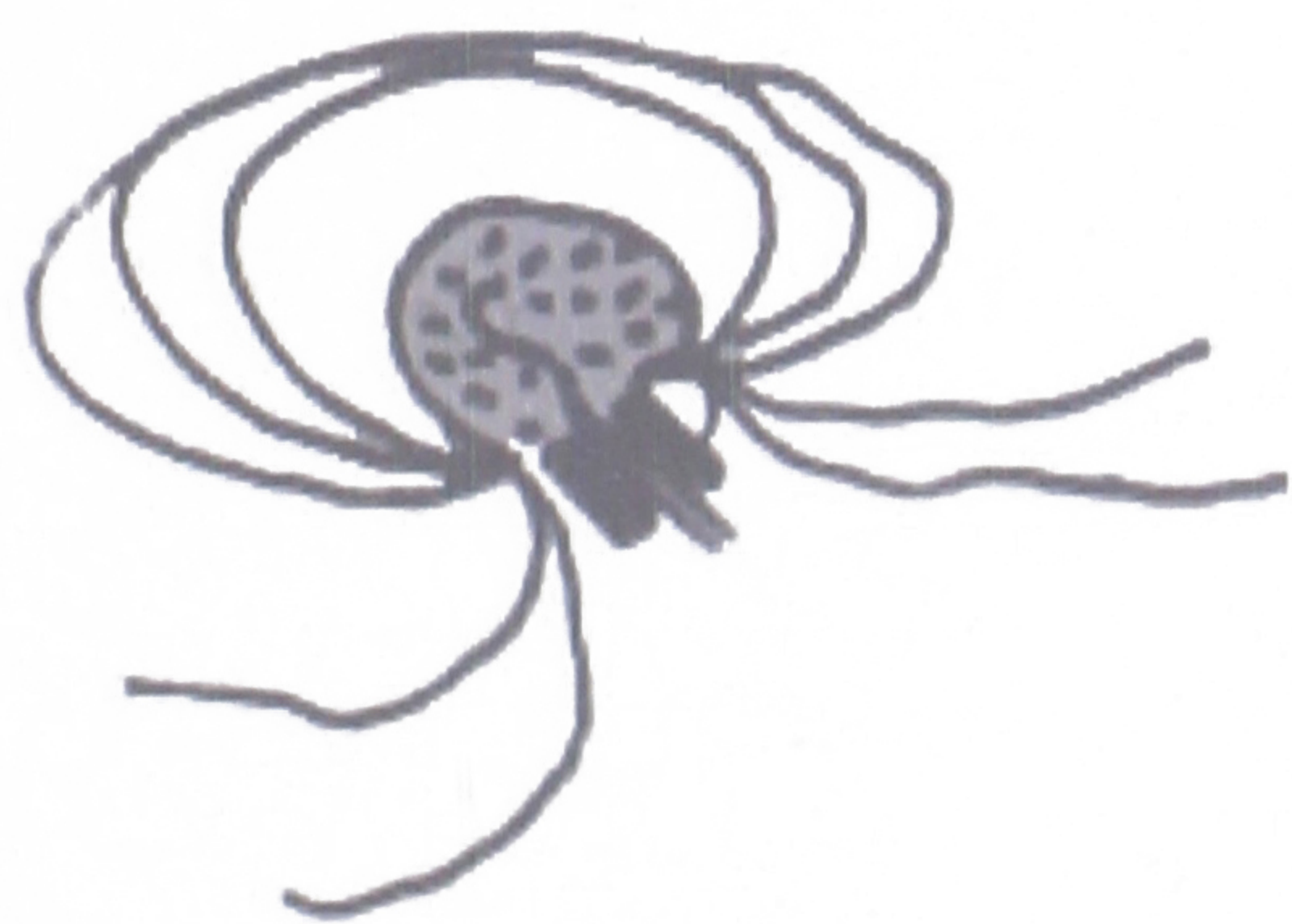
LA BALANZA

Lámina 6



Lugar geográfico

Relación cementerio / ciudad



CONTENIDO EN QUEBRADA

EXENTO DE TRAMA URBANA

Zonificación urbana

INFORMAL

Condición técnico sanitaria

INFORMAL

Administración

MUNICIPAL

Área

58 400 m²

- Parque, plaza, granja, corrales
- Areas de cultivo
- Vivienda
- Campo deportivo
- Cementerio
- Centro de salud
- Mercado
- Centro religioso
- Colegio

Fuente: IGN y levantamiento propio. Elaboración: Daniela Rivera, 2007

