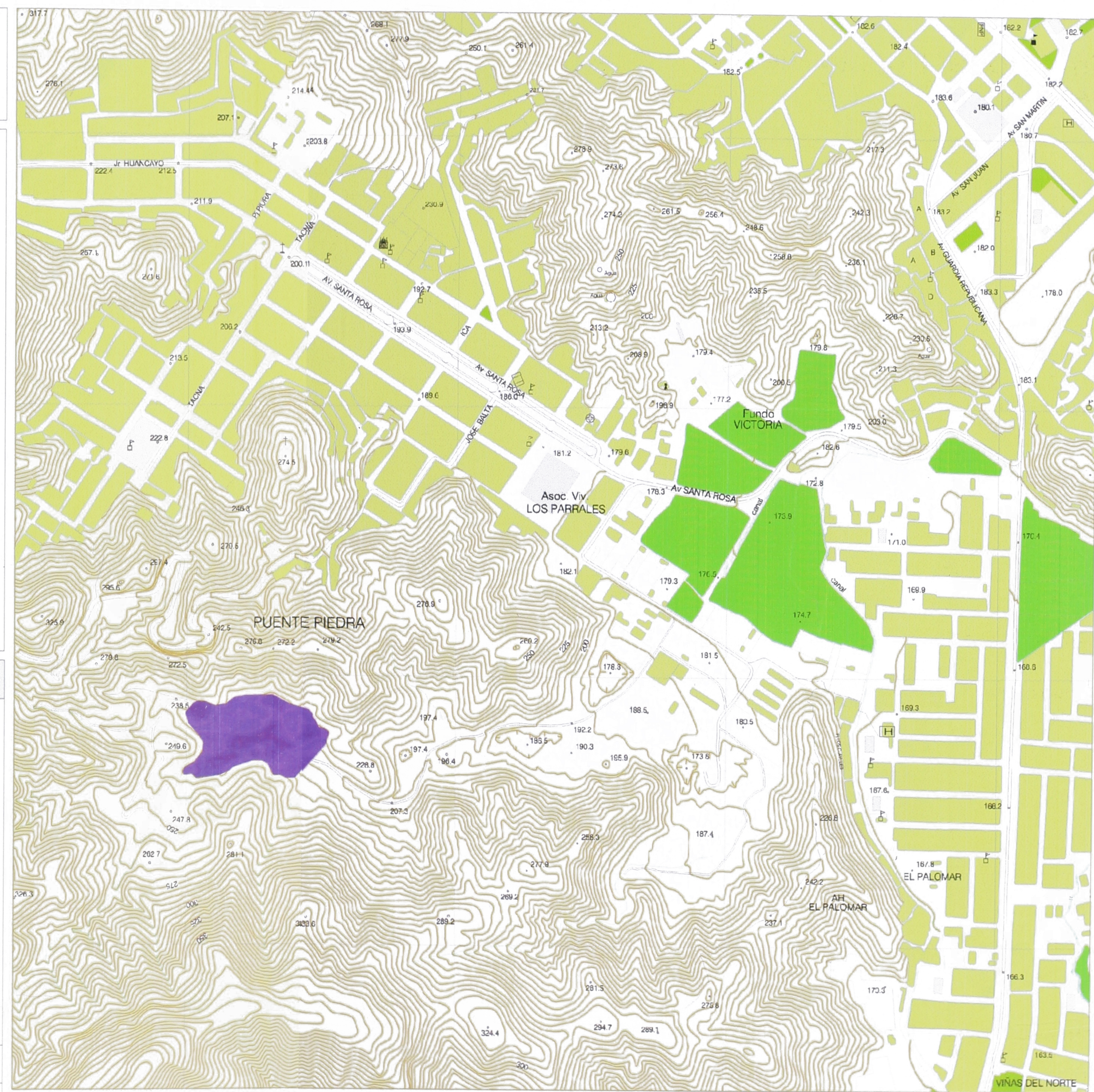
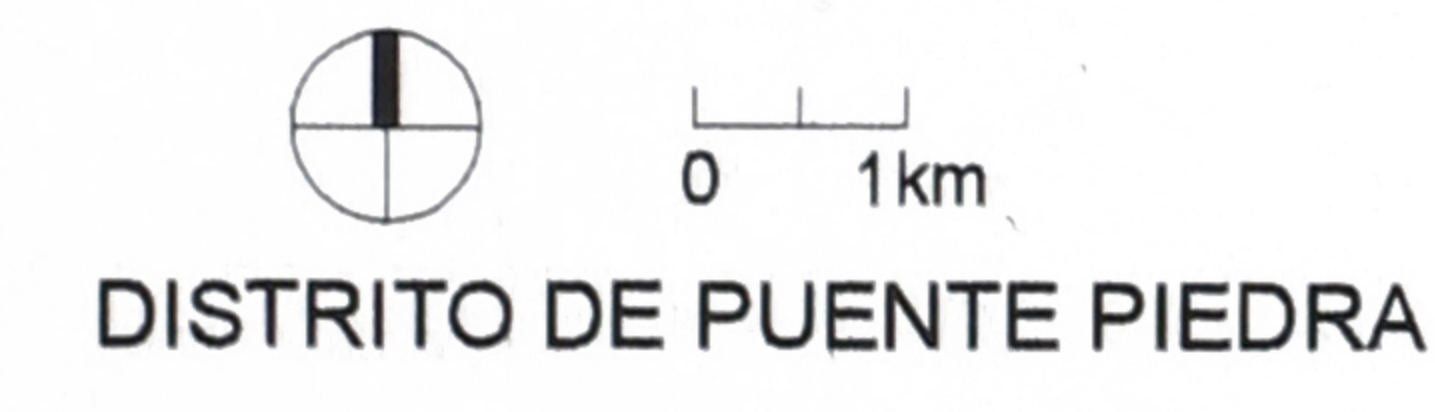
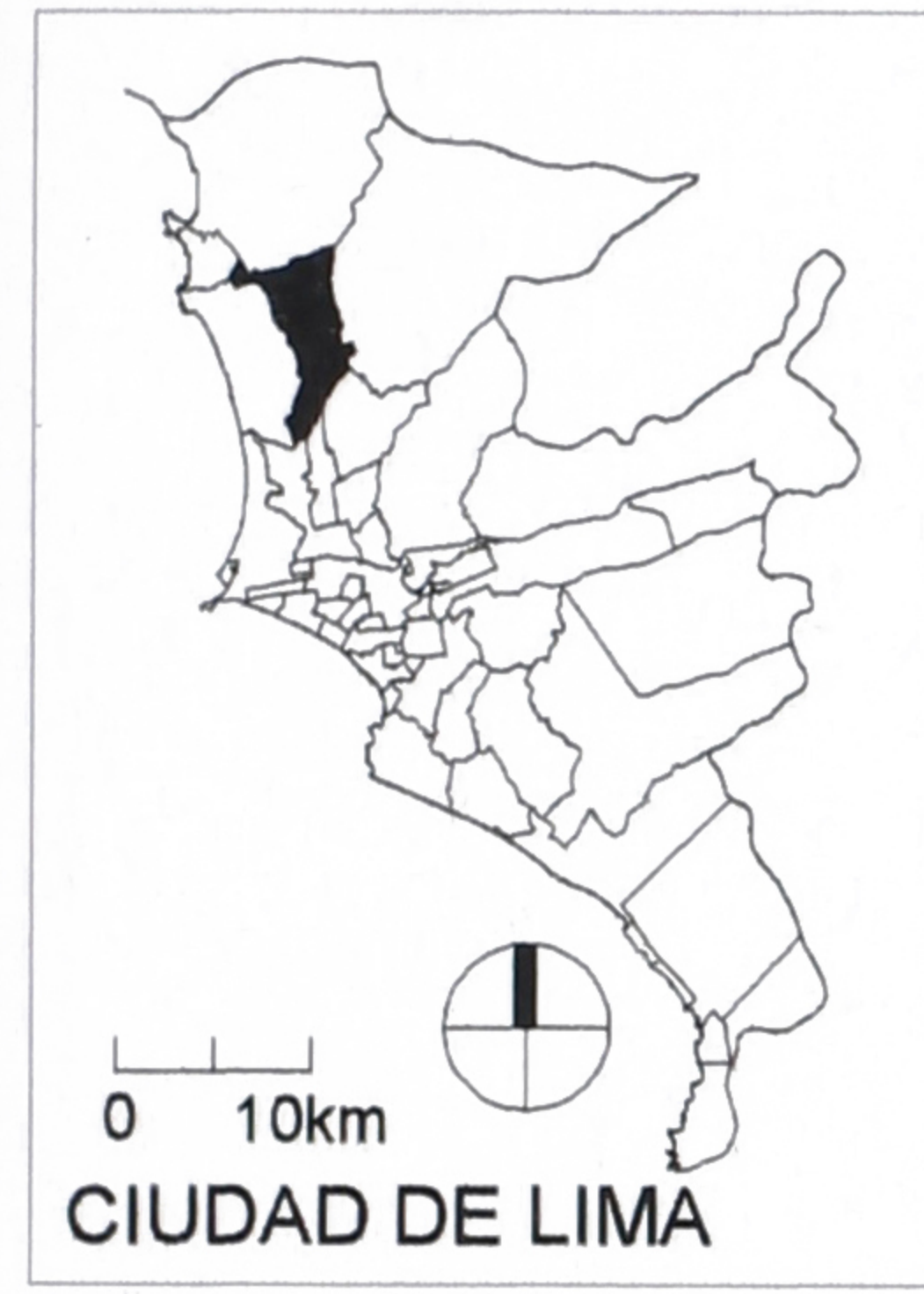


Lima Norte. Puente Piedra SANTA ROSA

Lámina 7



Lugar geográfico	Relación cementerio / ciudad
CONTENIDO EN QUEBRADA	EXENTO DE TRAMA URBANA
Zonificación urbana	INFORMAL
Condición técnico sanitaria	INFORMAL
Administración	CLANDESTINO
Área	10 000 m ²

Fuente: IGN y levantamiento propio. Elaboración: Daniela Rivera, 2007

Parque, plaza, granja, corrales	Cementerio	Centro de salud	Centro religioso
Areas de cultivo	Mercado	Colegio	
Vivienda			
Campo deportivo			

0 100 500m