

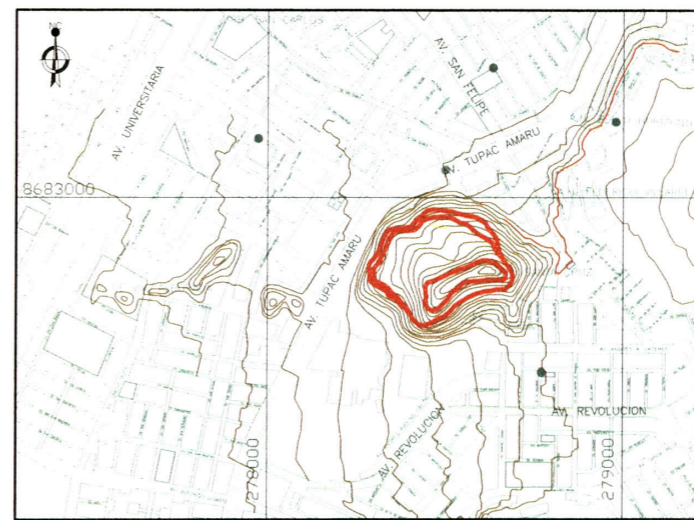
UBICACION DEL CONJUNTO ADMINISTRATIVO Y RELIGIOSO DE LOS COLLI EN EL VALLE BAJO DEL RIO CHILLON



Plano de Ubicación del valle Chillón.



Plano de Ubicación de los Asentamientos Colli.

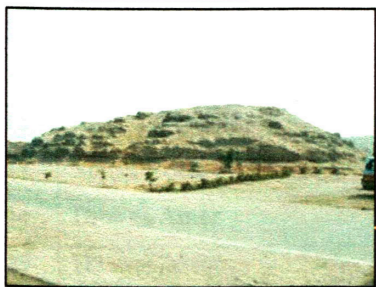


Plano de Ubicación Política de la Fortaleza.



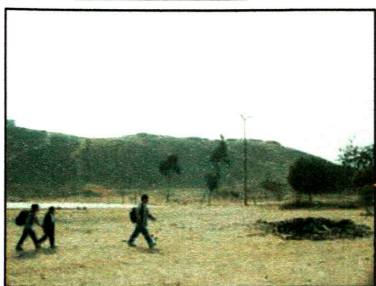
Fuente: INC - 2002.

Chacra Cerro I.



Fuente: INC - 2002.

Alborada I.



Fuente: INC - 2002.

Alborada II.



Fuente: INC - 2002.

Alborada III.

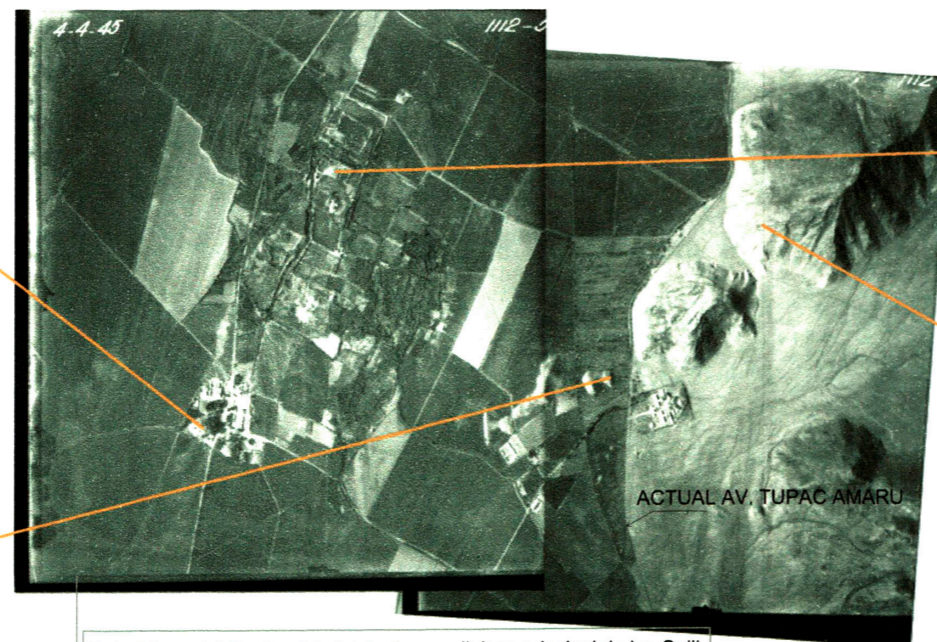
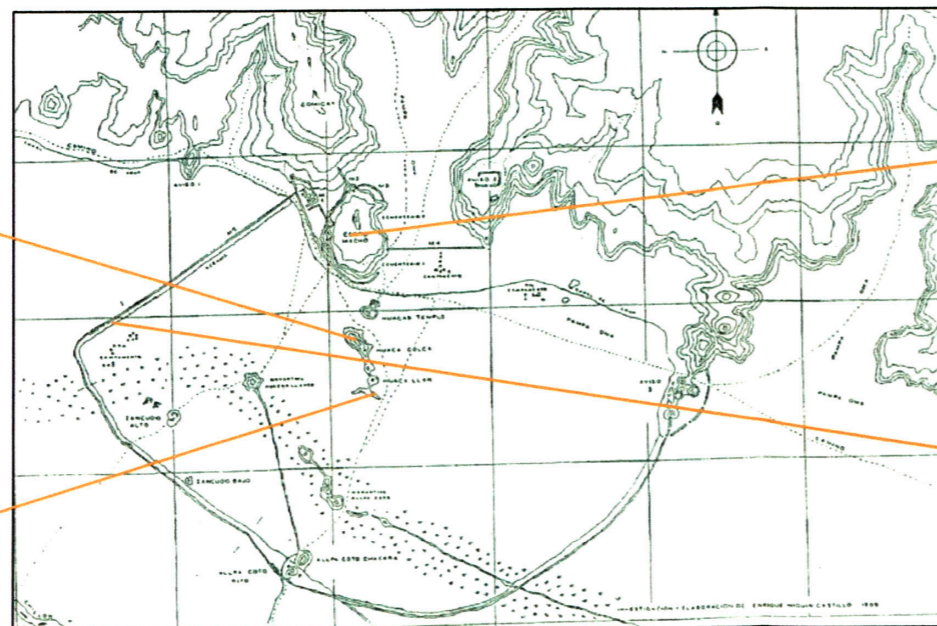


Foto Aérea del Centro Administrativo y religioso principal de los Colli.



Reconstrucción Hipotética.



Fuente: INC - 2002.

Don Carlos II.



Fuente: INC - 2002.

Cerro Volcán.



Fuente: INC - 2002.

Fortaleza de Collique.



Fuente: E. Niquin - 1989.

Murallas de Tungasuca.

ASENTAMIENTOS COLLI

UBICACION

Ubicación Política:

Departamento: Lima
Provincia: Lima
Distrito: Comas

Descripción:

El área central de los Colli, comprende numerosas zonas arqueológicas; ubicadas dentro del terreno agrícola, así como también en las faldas y cumbres de los cerros; al igual que otros grupos culturales del territorio; reocuparon muchos asentamientos existentes de periodos anteriores.

Entre las ruinas encontradas se tienen habitaciones, entierros, murallas, caminos, corrales y campamentos.

Los sitios arqueológicos existentes son:

- Sitio Arqueológico de Alborada (I, II, III).
- Complejo Arqueológico de la Fortaleza de Collique.
- Cementerio de Collique.
- Sitio Arqueológico de Cerro Volcán.
- Murallas de Tungasuca.
- Sitio Arqueológico Don Carlos (I, II).
- Lomas de Collique.
- Sitio Arqueológico Chacra Cerro (I, II).
- Huaca Sinchi Roca.
- Sitio Arqueológico Mirador.
- Sitio Arqueológico Refugio.
- Complejo Interdistrital

Sitios arqueológicos no existentes:

- Sitio arqueológico Pampa de Comas
- Huaca Flores
- Huaca Temprana
- Complejo Santa Luzmila - Huaquillay (A,B)
- Don Carlos III.

Elemento componentes encontrados:

- Cerámica
- Textiles
- Líticos
- Metales
- Restos óseos animales
- Restos óseos humanos
- Restos vegetales.

ARQUITECTURA MILITAR PREHISPANICA EN EL VALLE BAJO DEL RIO CHILLON

INVESTIGACION EN HISTORIA
ALUMNA: DALIA VASCONES ACOSTA | FECHA: JUN. 2007



AMI
U-1